



Ελληνική Δημοκρατία
ΠΕΡΙΦΕΡΕΙΑ ΘΕΣΣΑΛΙΑΣ

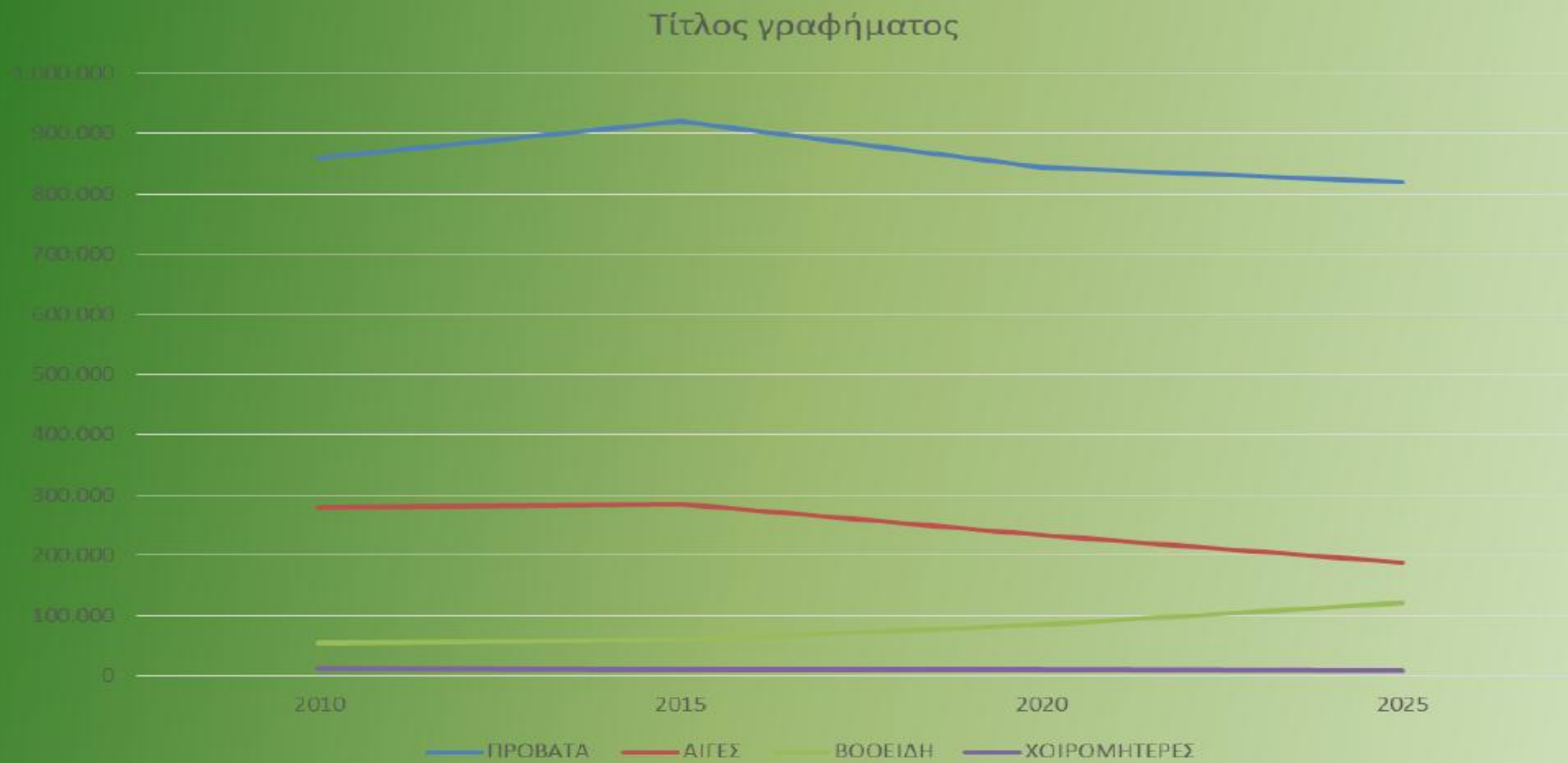
Περιφέρεια Θεσσαλίας
Γενική Δνση Αγροτικής Οικονομίας και Κτηνιατρικής

Δνση Αγροτικής Οικονομίας ΠΕ Λάρισας

Δημήτριος Ι. Πίχλιβας

Γεωπόνος M. Sc.

	2010	2015	2020	2025
ΠΡΟΒΑΤΑ	859.113	921.266	845.021	819.018
ΑΙΓΕΣ	280.232	285.135	234.681	187.786
ΒΟΟΕΙΔΗ	54.332	61.233	84.609	120.906
ΧΟΙΡΟΜΗΤΕΡΕΣ	13.228	11.549	10.924	8.924



Ζ
Ω
Ι
Κ
Η
Π
Α
Ρ
Α
Γ.

ΚΑΤΗΓΟΡΙΑ ΚΑΛΥΨΗΣ ΓΗΣ	ΕΚΤΑΣΗ (ΣΤΡΕΜΜΑΤΑ)	
	1987	2007
Δάσος κωνοφόρων	887.324	809.229
Δάσος πλατύφυλλων	1.445.835	1.399.702
Θαμνώνας αείφυλλων/πλατύφυλλων, μεταβατική δασώδης περιοχή	725.907	580.475
Θαμνότοπος	1.156.406	1.158.329
Έκταση χαμηλής βλάστησης	3.569.166	3.080.041
Γεωργική έκταση	5.757.367	6.499.659
Λοιπές καλύψεις*	446.021	424.363
Καμένη έκταση	4.173	45.876
Υδάτινη επιφάνεια	63.037	56.650

Η ΘΕΣΣΑΛΙΑ ΜΑΣ

Οικονομικοί Λογαριασμοί Γεωργίας κατά γεωγραφική ζώνη και περιφέρεια, έτος 2021 (προσωρινά στοιχεία), σε εκατ. €

ΠΕΡΙΓΡΑΦΗ	Θεσσαλία	% Θεσσαλία/ Χώρα	Στρ
ΔΗΜΗΤΡΙΑΚΑ (και σπόροι)	217,56	24%	1.314.836
Μαλακό σιτάρι και όλυρα	9,95	15%	
Σκληρό σιτάρι	98,91	34%	
Κριθάρι	20,35	31%	
Αραβόσιτος σε κόκκους	85,68	22%	183.570
ΒΙΟΜΗΧΑΝΙΚΑ ΦΥΤΑ	344,72	30%	924.272
Άλλα βιομηχανικά φυτά	310,36	34%	
ΚΤΗΝΟΤΡΟΦΙΚΑ ΦΥΤΑ	105,6	18%	519.037
ΛΑΧΑΝΙΚΑ ΚΑΙ ΣΚΑΛΙΣΤΙΚΑ ΦΥΤΑ	500,84	29%	66.643
Νωπά λαχανικά	486,61	31%	
Νωπά φρούτα	530,86	27%	
ΦΥΤΙΚΗ ΠΑΡΑΓΩΓΗ	1.776,16	21%	4.054.315
ΖΩΑ	121,93	12%	
Βοοειδή	36,31	24%	
Αιγοπρόβατα	36,49	12%	
Χοιροειδή	40,16	22%	
ΖΩΙΚΑ ΠΡΟΪΟΝΤΑ	208,87	14%	
Γάλα	182,07	18%	
ΖΩΙΚΗ ΠΑΡΑΓΩΓΗ	330,8	13%	
ΓΕΩΡΓΙΚΗ ΠΑΡΑΓΩΓΗ (χωρίς ενισχύσεις)	2.172,80	19%	
Ακαθάριστη Προστιθέμενη Αξία	1.339,54	23%	

Πηγή: ΕΛΣΤΑΤ

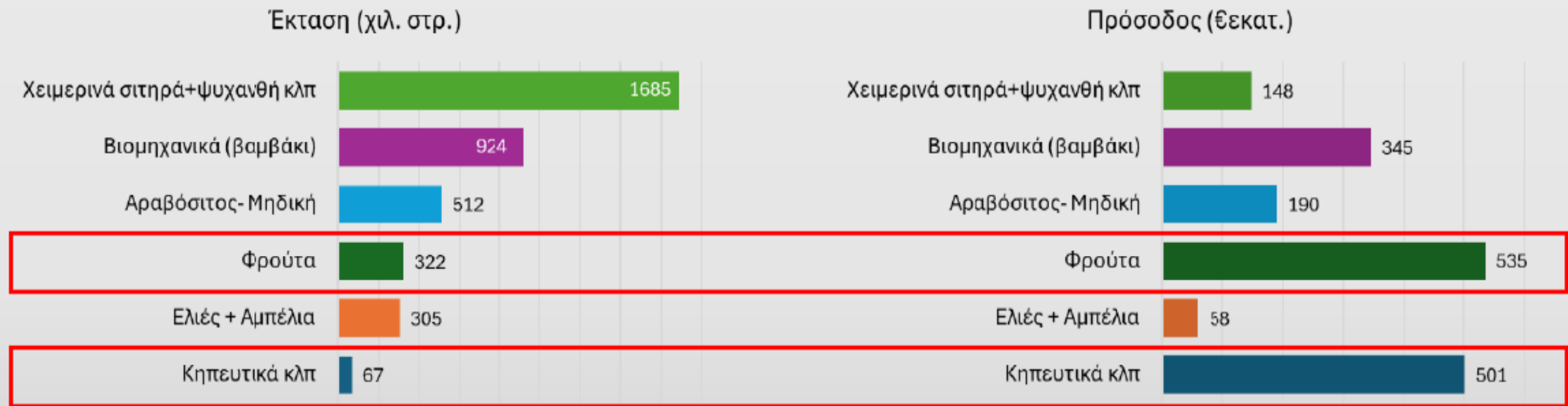
Αξία γεωργικής παραγωγής

- Φυτική 1 776 εκ. €
- Ζωική 331 εκ. €
- Σύνολο 2 107 εκ. €
- Α.Π.Α. 1 120 εκ. €

Ακαθάριστη Προστιθέμενη Αξία/Α.Π.Α. στη Θεσσαλία και στην Ελλάδα, 2021					
	ΑΠΑ (Γεωργία, Δασοκομία, Αλιεία)		Συνολική Α.Π.Α.		ΑΠΑ Γεωργίας, Δασοκομίας, Αλιείας / Συνολική Α.Π.Α.
	σε εκατ. €	%	σε εκατ. €	%	%
Θεσσαλία	1.120	100%	8.253	100%	14%
Καρδίτσα	140	13%	986	12%	14%
Τρίκαλα	101	9%	1.246	15%	8%
Λάρισα	707	63%	3.681	45%	19%
Μαγνησία	172	15%	2.339	28%	7%

Πηγή: ΕΛΣΤΑΤ

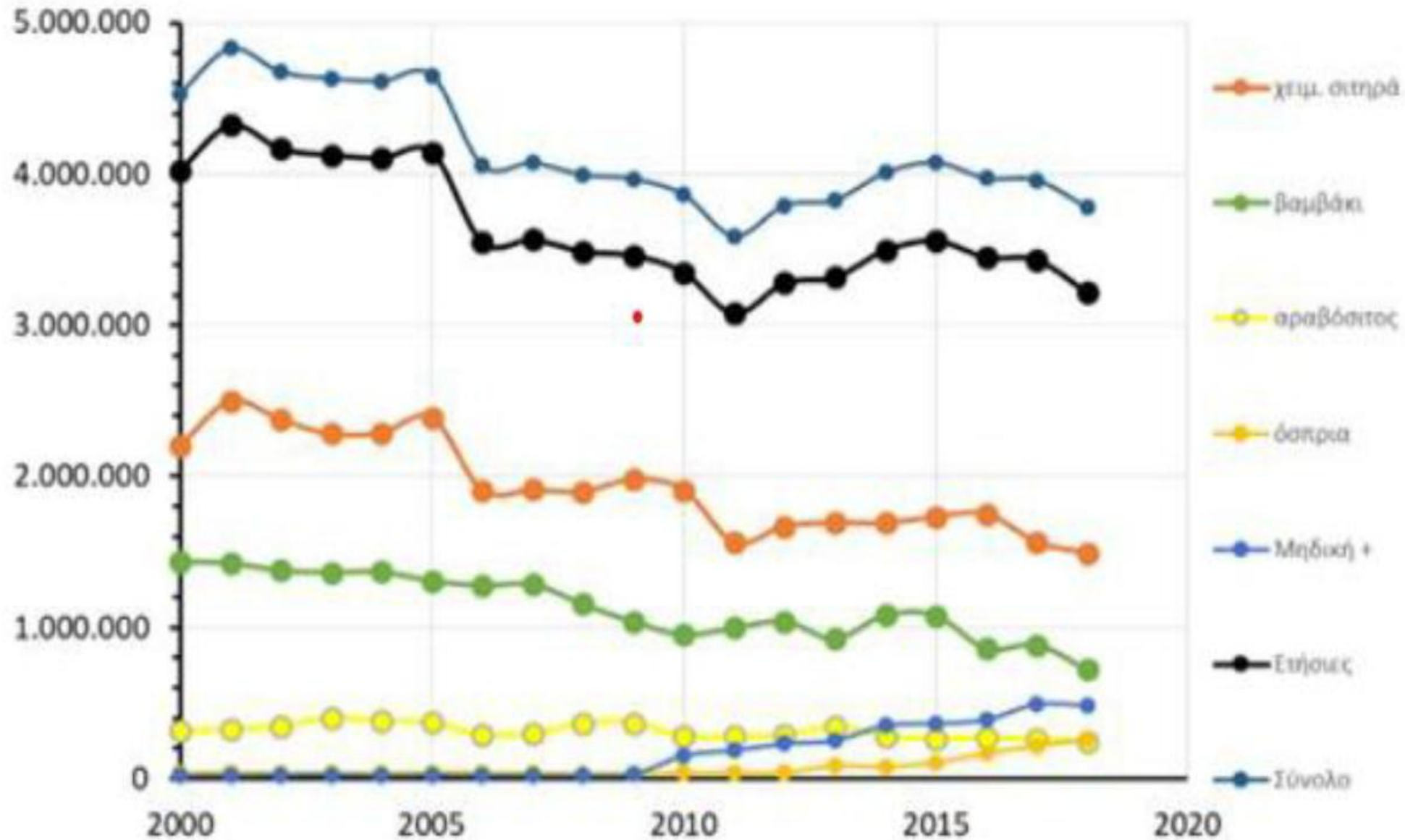
Αύξηση της αξίας της φυτικής παραγωγής



Παρούσα κατάσταση: Συνολική πρόσοδος € 1.776 δισ. (ΕΛΣΤΑΤ 2021)

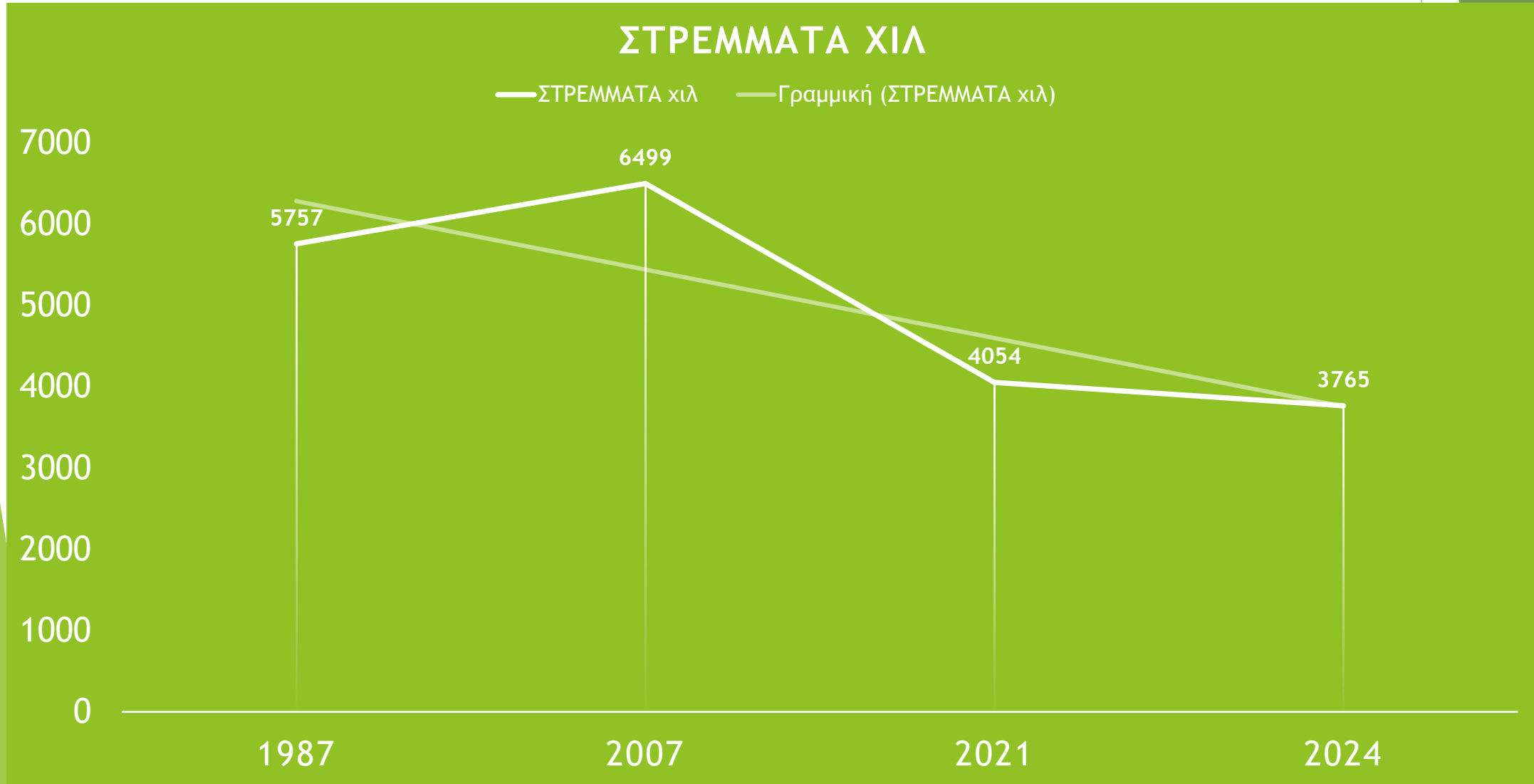
- Οπωρολαχανικά: 389.000 στρ. δίνουν πρόσοδο € 1,036 δισ (58%) !! (2^α σε εξαγωγές μετά τα γαλακ/κά)
- Μαζί με το βαμβάκι (επί πλέον 900.000 στρ.) η πρόσοδος φθάνει το € 1,38 δισ (78%) (3^ο σε

Έκταση καλλιεργούμενης γης στη Θεσσαλία



ΘΕΣΣΑΛΙΑ

ΚΑΛΛΙΕΡΓΟΥΜΕΝΑ ΣΤΡΕΜΜΑΤΑ



ΚΟΣΤΟΣ ΧΡΗΣΗΣ ΝΕΡΟΥ
ΠΕ ΛΑΡΙΣΑΣ

ΑΝΑ ΣΤΡΕΜΜΑ		ΒΑΜΒΑΚΙ	ΣΙΤΟΣ ΣΚΛΗΡΟΣ	ΚΡΙΘΑΡΙ	ΚΑΛΑΜΠΟΚΙ	
ΕΞΟΔΑ	ΣΠΟΡΟΣ ΣΠΟΡΑΣ	15,63	18,00	11,39	ΣΠΟΡΟΣ ΣΠΟΡΑΣ	6,00
	ΛΙΠΑΝΣΗ	43,30	30,00	30,00	ΦΥΤΟΠΡΟΣΤΑΣΙΑ	5,00
	ΖΙΖΑΝΙΟΚΤΟΝΙΑ	7,00	3,00	3,00	ΛΙΠΑΝΣΗ	70,00
	ΦΥΤΟΠΡΟΣΤΑΣΙΑ	102,00	6,00	6,00	ΖΙΖΑΝΙΟΚΤΟΝΙΑ	7,00
	ΑΡΔΕΥΣΗ	100,00	-		ΑΡΔΕΥΣΗ (ΔΕΗ)	90,00
	ΕΝΟΙΚΙΟ	80,00	60,00	60,00	ΠΕΤΡΕΛΑΙΟ ΚΑΥΣΙΜΟ	35,00
	ΣΥΓΚΟΜΙΔΗ	30,00	12,00	12,00	ΕΝΟΙΚΙΟ	70,00
	ΣΥΝΟΛΟ	377,93	129,00	122,39	ΣΥΓΚΟΜΙΔΗ	20,00
ΕΣΟΔΑ	ΤΙΜΗ ΠΑΡΑΓΩΓΟΥ	161,00	105,00	102,00	ΣΥΝΟΛΟ	303,00
	ΒΑΣΙΚΗ ΕΝΙΣΧΥΣΗ	21,00	20,00	20,00	ΤΙΜΗ ΠΑΡΑΓΩΓΟΥ	340,00
	ΣΥΝΔΕΔΕΜΕΝΗ	80,00	10,00	10,00	ΒΑΣΙΚΗ ΕΝΙΣΧΥΣΗ	21,00
	ΠΡΑΣΙΝΙΣΜΑ		10,00	10,00	ΣΥΝΔΕΔΕΜΕΝΗ	0,00
	ΣΥΝΟΛΟ	262,00	145,00	142,00	ΣΥΝΟΛΟ	361,00

ΣΥΝΟΛΙΚΕΣ ΑΠΟΛΗΨΕΙΣ ΥΔΑΤΟΣ	1.422 εκ m³
ΒΙΟΜΗΧΑΝΙΑ	9
ΚΤΗΝΟΤΡΟΦΙΑ	13
ΎΔΡΕΥΣΗ	94
Άρδευση	1305

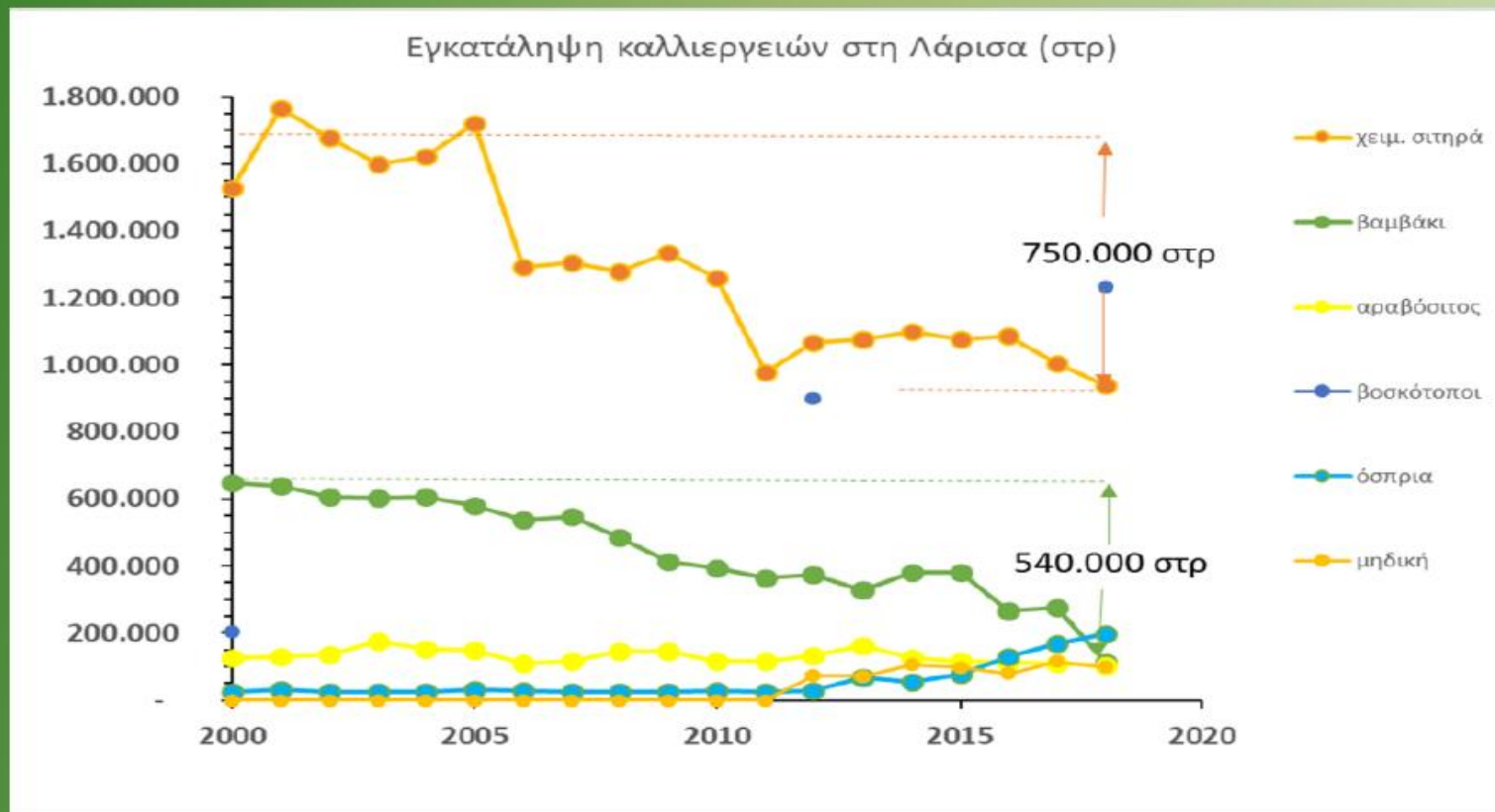


ΕΤΗΣΙΑ ΖΗΤΗΣΗ ΝΕΡΟΥ

Χρήση	Ετήσια ζήτηση (εκατομμύρια m ³)
Άρδευση για το σύνολο των αρδεύσιμων εκτάσεων	2001
Άρδευση για τις εκτάσεις που αρδεύτηκαν το 2007	1.211
Πόσιμο νερό (ύδρευση και τουρισμός)	83
Κτηνοτροφία	13
Βιομηχανία	17,6

Μείωση της καλλιέργειας βαμβακιού κατά 540.000 στρ
μείωση εξαγωγών κατά 300 εκατ. €

και του γεωργικού ΑΕΠ 0,7 δισ €



ΑΡΔΕΥΟΜΕΝΕΣ ΕΚΤΑΣΕΙΣ

Αρδευόμενες εκτάσεις στη Λάρισα



Αρδευόμενες εκτάσεις στη Μαγνησία



Αρδευόμενες εκτάσεις στην Καρδίτσα



Η μείωση της αρδευόμενης έκτασης (βαμβάκι + καλαμπόκι + μηδική) στη Θεσσαλία την περίοδο 2001-2022 (Στοιχεία ΥΠΑΑΤ).

ΓΙΑΤΙ;

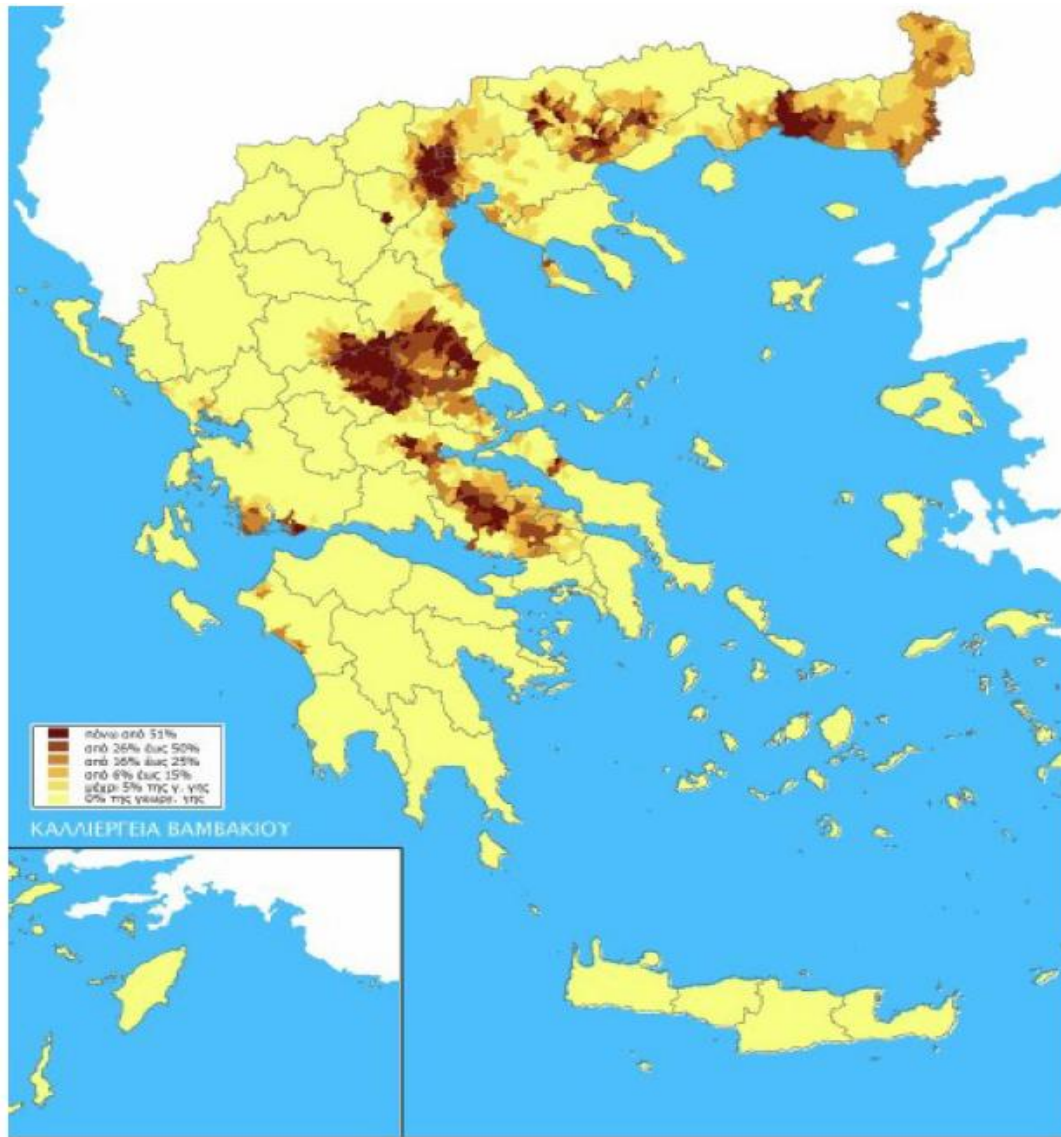
1. Υψηλό κόστος καλλιέργειας
2. Εγκατάλειψη – Ερημοποίηση
3. Έλλειψη νερού
4. Έλλειψη προσωπικού
5. Ανταγωνισμός ΑΠΕ
6. Αδυναμία δημιουργίας Ομάδων Παραγωγών
7. Αδυναμία πώλησης σε υψηλές τιμές – έλλειψη ανταγωνισμού
8. ΚΑΠ

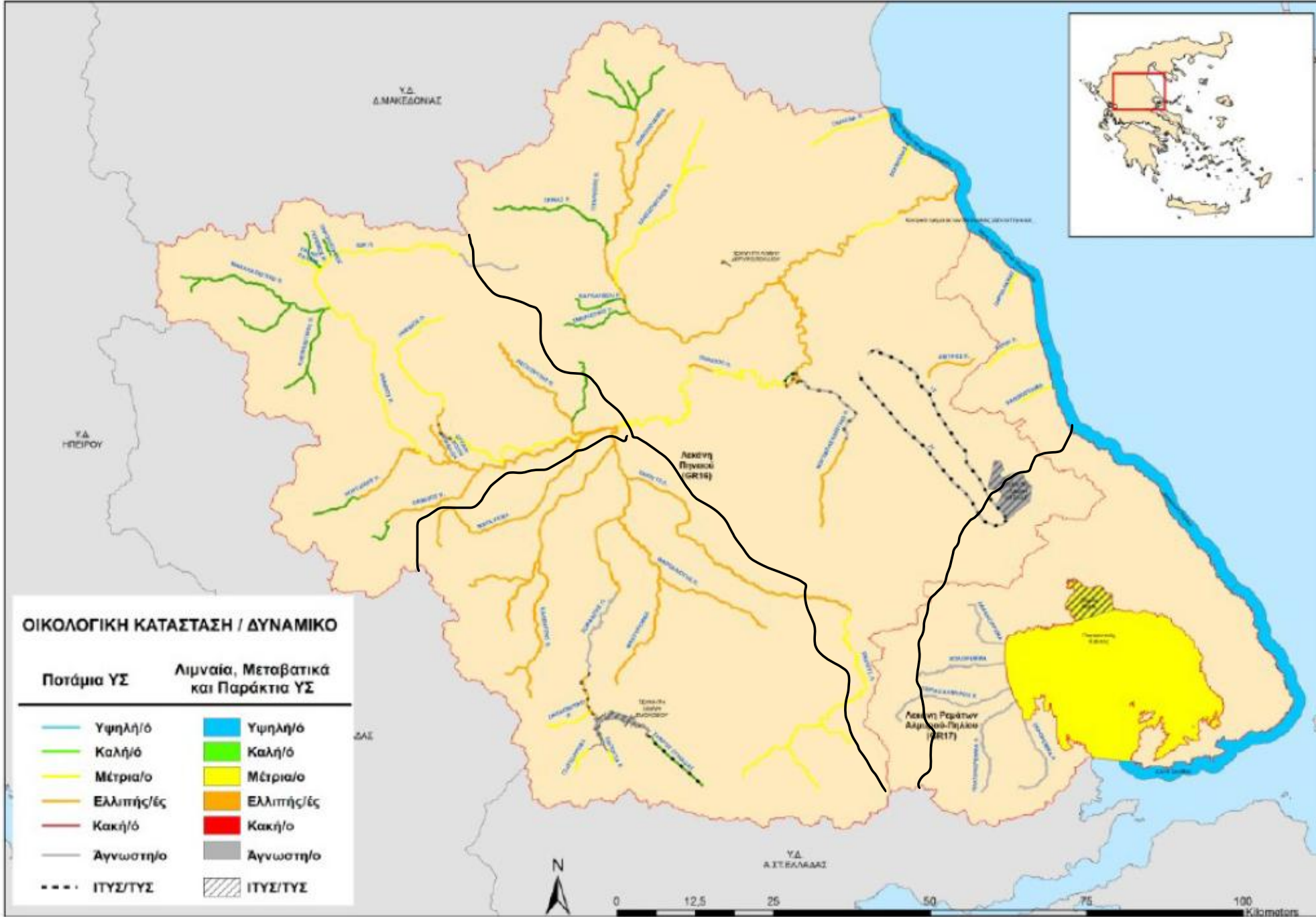
ΕΤΗΣΙΑ ΠΟΣΟΤΗΤΑ ΝΕΡΟΥ ΠΟΥ ΦΕΡΟΥΝ ΤΑ ΠΟΤΑΜΙΑ

ΕΤΗΣΙΑ ΡΟΗ ΠΟΤΑΜΩΝ ΘΕΣΣΑΛΙΑΣ	3.540 εκ. m ³
Πηνειός	3.325
Λίμνη Πλαστήρα	100
Λίμνη Κάρλα	40
Λίμνη Σμοκόβου	60

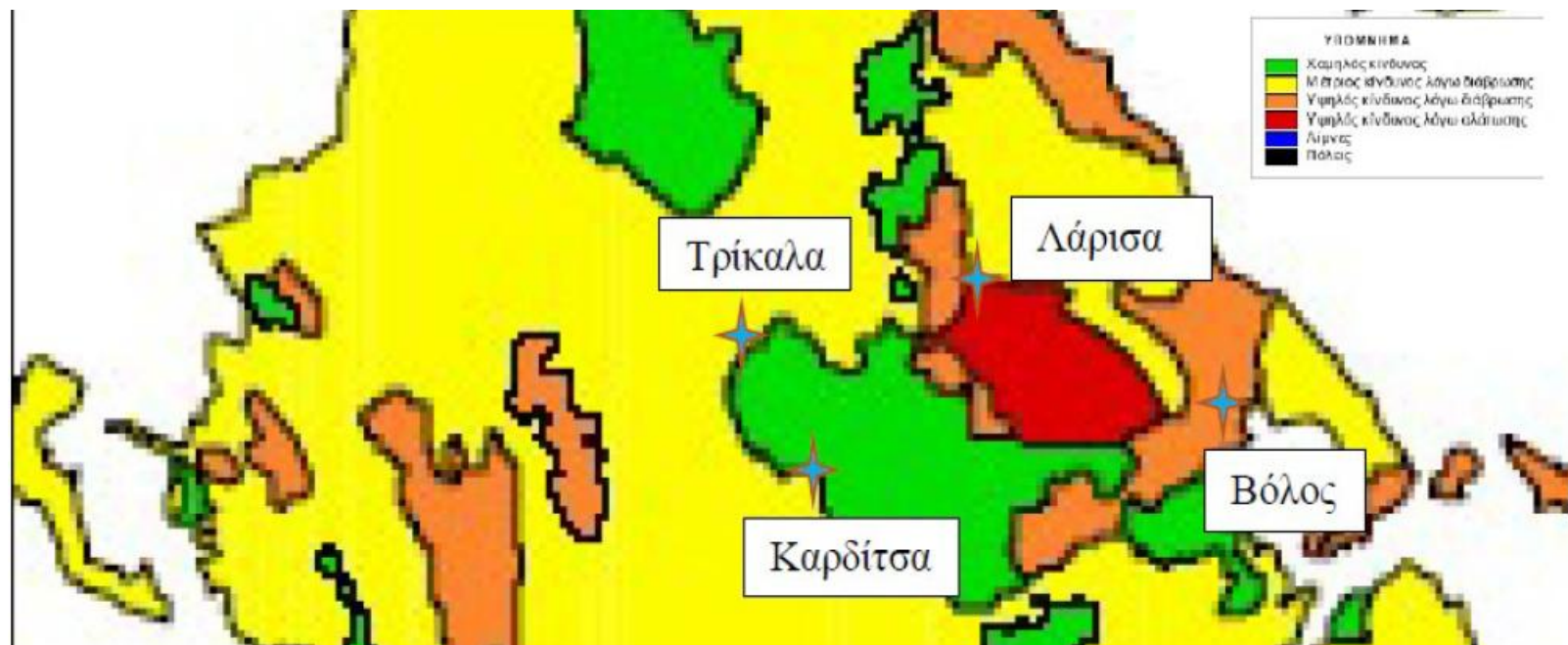


Η ΚΑΛΛΙΕΡΓΕΙΑ ΒΑΜΒΑΚΙΟΥ ΣΤΗΝ ΕΛΛΑΔΑ

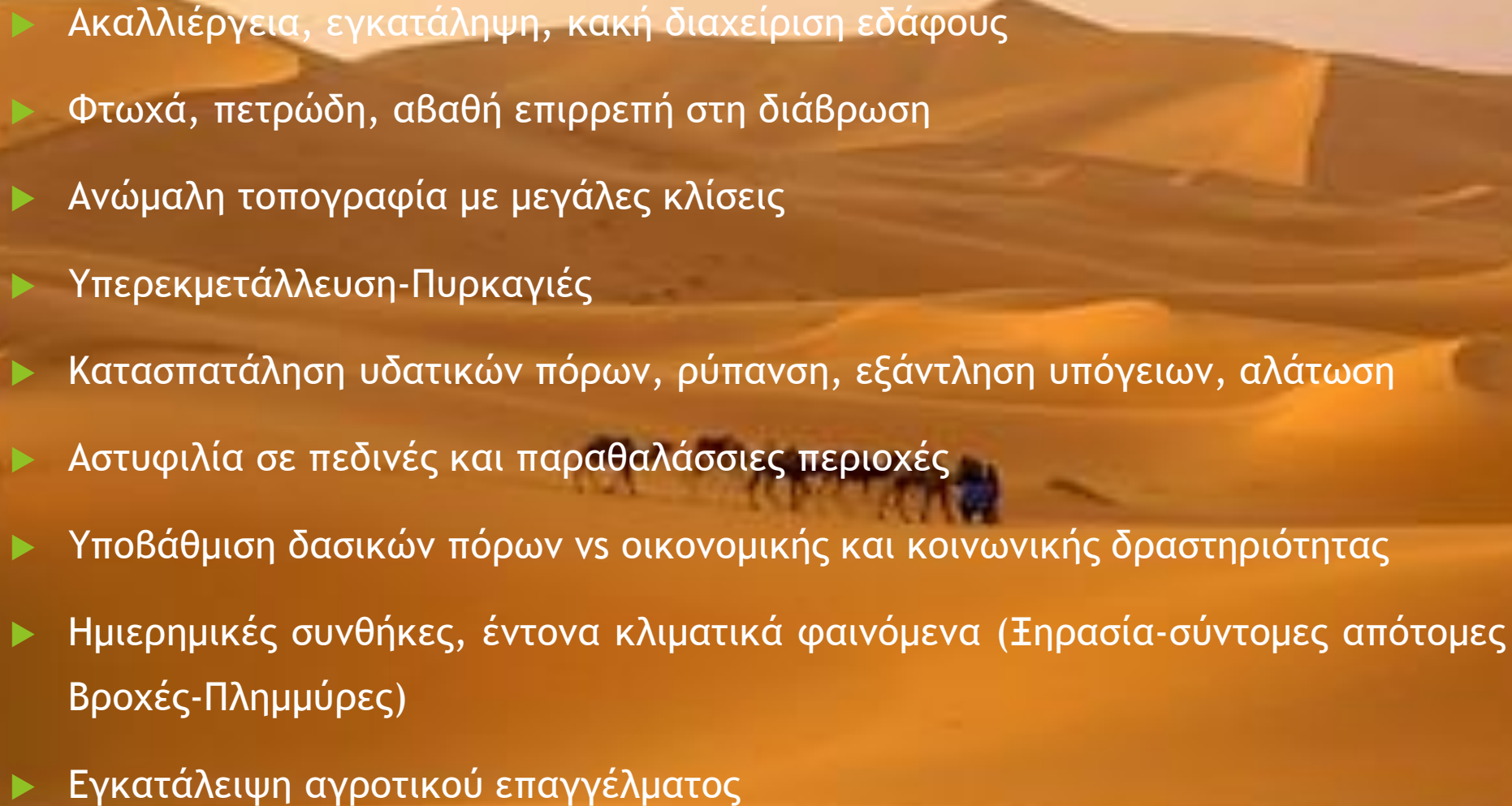




ΚΙΝΔΥΝΟΣ ΑΛΑΤΩΣΗΣ-ΕΡΗΜΟΠΟΙΗΣΗΣ



ΠΑΡΑΓΟΝΤΕΣ ΕΡΗΜΟΠΟΙΗΣΗΣ

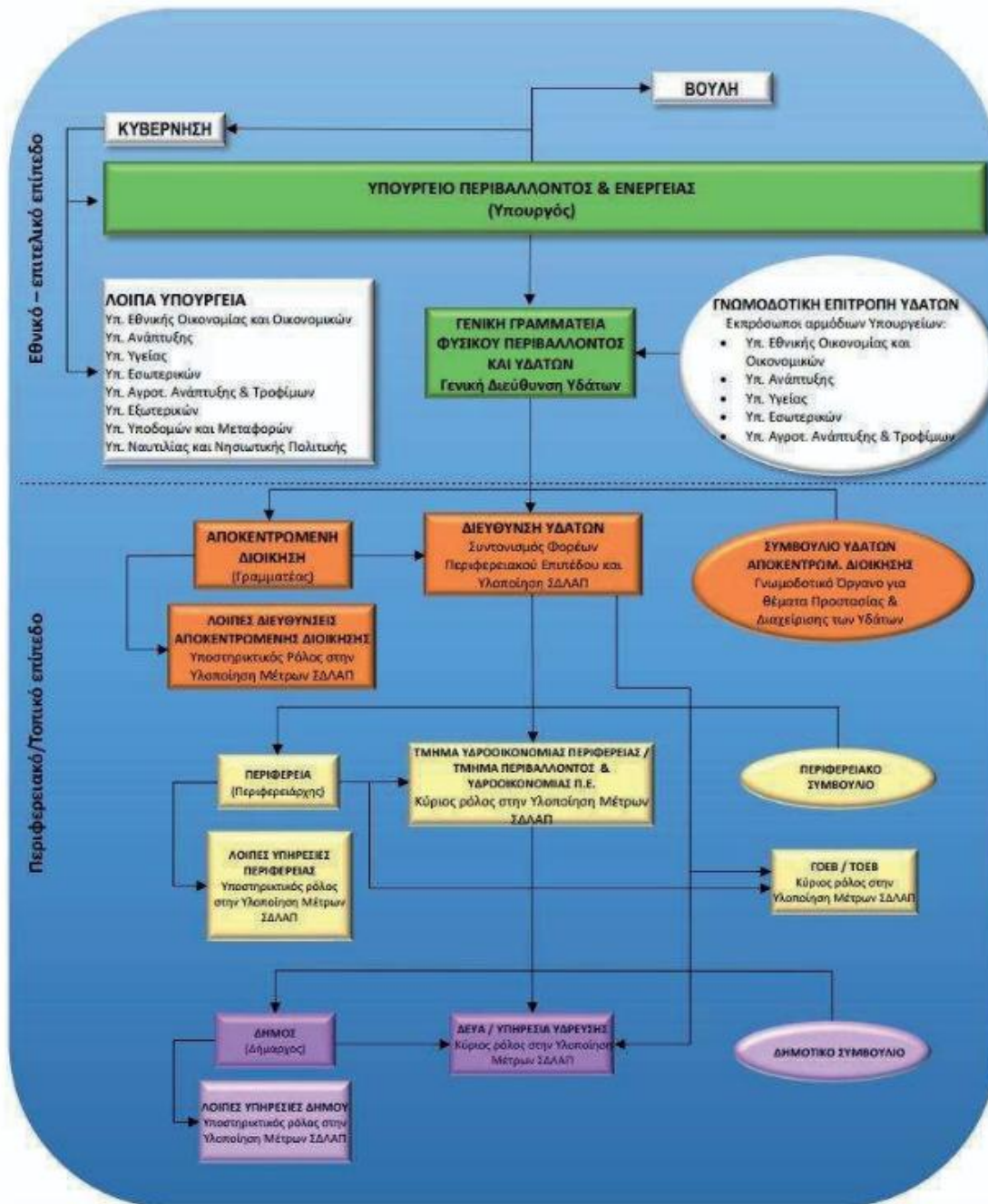
- 
- ▶ Ακαλλιέργεια, εγκατάληψη, κακή διαχείριση εδάφους
 - ▶ Φτωχά, πετρώδη, αβαθή επιρρεπή στη διάβρωση
 - ▶ Ανώμαλη τοπογραφία με μεγάλες κλίσεις
 - ▶ Υπερεκμετάλλευση-Πυρκαγιές
 - ▶ Κατασπατάληση υδατικών πόρων, ρύπανση, εξάντληση υπόγειων, αλάτωση
 - ▶ Αστυφιλία σε πεδινές και παραθαλάσσιες περιοχές
 - ▶ Υποβάθμιση δασικών πόρων vs οικονομικής και κοινωνικής δραστηριότητας
 - ▶ Ημιορημικές συνθήκες, έντονα κλιματικά φαινόμενα (Ξηρασία-σύντομες απότομες Βροχές-Πλημμύρες)
 - ▶ Εγκατάλειψη αγροτικού επαγγέλματος

Άμεσες επιπτώσεις της κλιματικής αλλαγής

- ▶ Αναδιάρθρωση καλλιεργειών μικρής απαίτησης σε νερό/ξηρικών καλλιεργειών (μη προσοδοφόρες)
- ▶ Αύξηση κόστους-Μείωση κέρδους
- ▶ Περιορισμός καλλιεργητικών τεχνικών (διαχείριση εδάφους, αμειψισπορά, εμπλουτισμός, κ.α.)
- ▶ Έξαρση (νέων) φυτοπαθογόνων και ζωνόσων
- ▶ Απώλεια γονιμότητας εδαφών- Βιοποικιλότητας-Υπερεκμετάλλευση πόρων
- ▶ Ετήσιο υδατικό έλλειμα 500 εκ. m³, Βαίνει αυξανόμενη λόγω κλιματικής αλ.
- ▶ Αλλαγές στη χρήση γης-καταστροφή οδικού δικτύου
- ▶ Έξοδος από το επάγγελμα του γεωργού

Παράπλευρα προβλήματα

- Ο πρωτογενής τομέας της Θεσσαλίας αντιμετώπισε τα τελευταία χρόνια σημαντικές περιβαλλοντικές προκλήσεις, όπως τα ακραία φαινόμενα Daniel, Elias, Ianos.
- Σημαντικό ζήτημα αποτελεί η γήρανση, καθώς το ποσοστό του πληθυσμού άνω των 70 ετών (40%)
- Επαρκή εκπαίδευση γεωργών vs. υιοθέτησης νέων τεχνολογιών και αύξησης της ανταγωνιστικότητας τους.
- Ζωνόσοι (Πανώλη, Ευλογιά αιγοπροβάτων)
- Ορισμός του προβλήματος σε οικονομική ή κοινωνική βάση



Σχήμα 3.4-1: Αρμόδιες αρχές για την προστασία των υδάτων σε εθνικό, περιφερειακό και τοπικό επίπεδο

Προτάσεις της Π. Θεσσαλίας

Μείωση της γραφειοκρατίας (ΕΕ, Χώρας) «ΟΡΑΜΑ»

Βελτίωση των συστημάτων άρδευσης με στόχο την ελαχιστοποίηση απωλειών νερού από τα αρδευτικά δίκτυα (Ισραήλ)

Εμπλουτισμός του υδροφόρου ορίζοντα, την προώθηση έργων ορεινής υδρονομίας

Μη διάχυση αστικών χρήσεων και ΑΠΕ σε γεωργική γη υψηλής παραγωγικότητας,

Απογραφή ιδιωτικών αρδευτικών γεωτρήσεων και τη χρήση υδρομετρητών

Καθορισμό μέγιστου δυναμικού απόληψης σε συνάρτηση με τη κατάσταση του υδροφόρου ορίζοντα

Απαγόρευση απολήψεων σε μεγάλα βάθη

Προτάσεις της Π. Θεσσαλίας

Εμπλουτισμός του υδροφόρου ορίζοντα, την προώθηση έργων ορεινής υδρονομίας

«Πολλά μικρά πράγματα γίνονται μεγάλα»

Προσδιορισμό των κατάλληλων καλλιεργειών ανάλογα με τις διαμορφούμενες κλιματικές συνθήκες

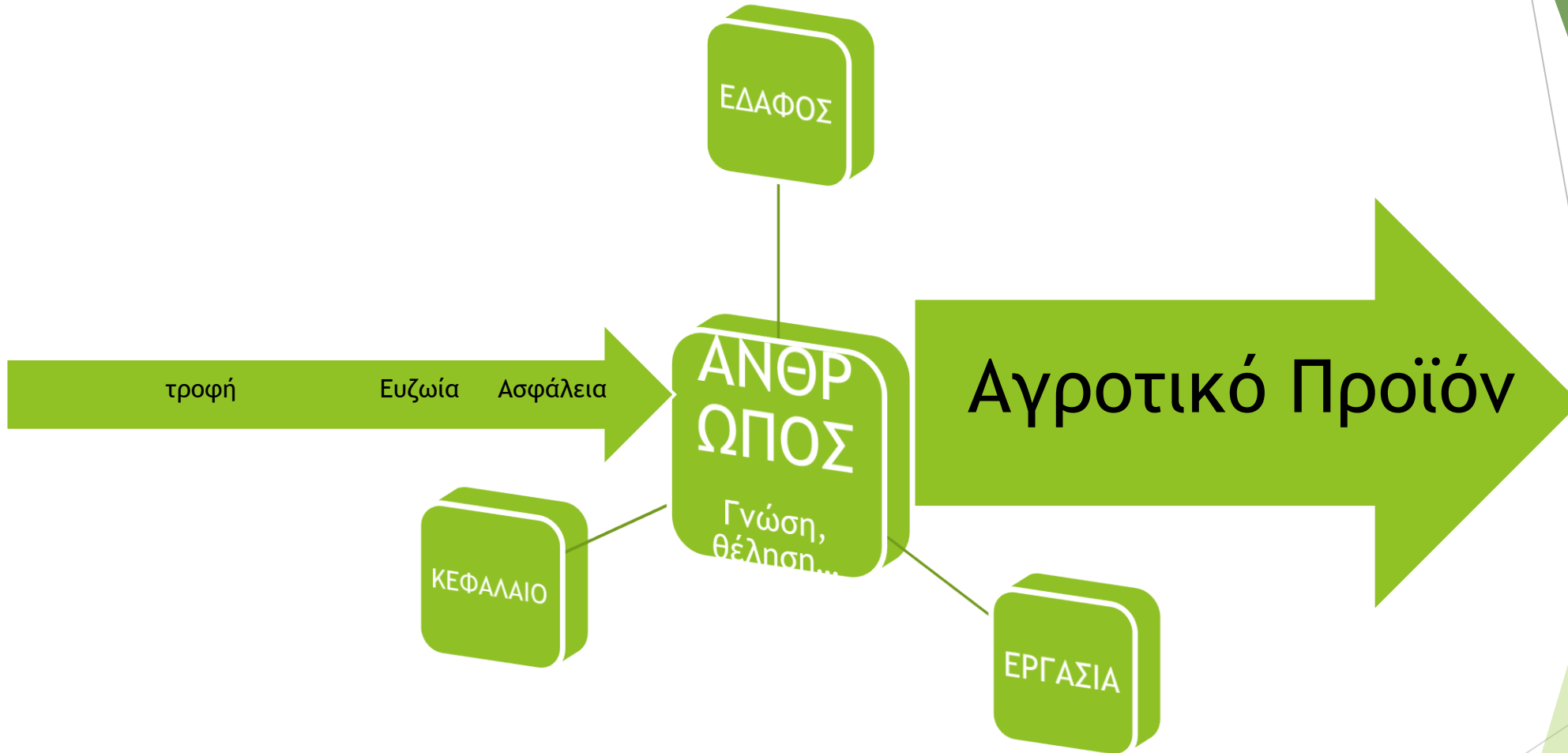
Ειδικά μέτρα για την αναδιάρθρωση των παραγωγικών τομέων και στήριξη του τοπικού εισοδήματος

Στήριξη της τοπικής απασχόλησης για έξοδο ανθρώπινου δυναμικού από την αγορά εργασίας

Επαναπροσανατολισμό των δεξιοτήτων του αγροτοκτηνοτροφικού δυναμικού

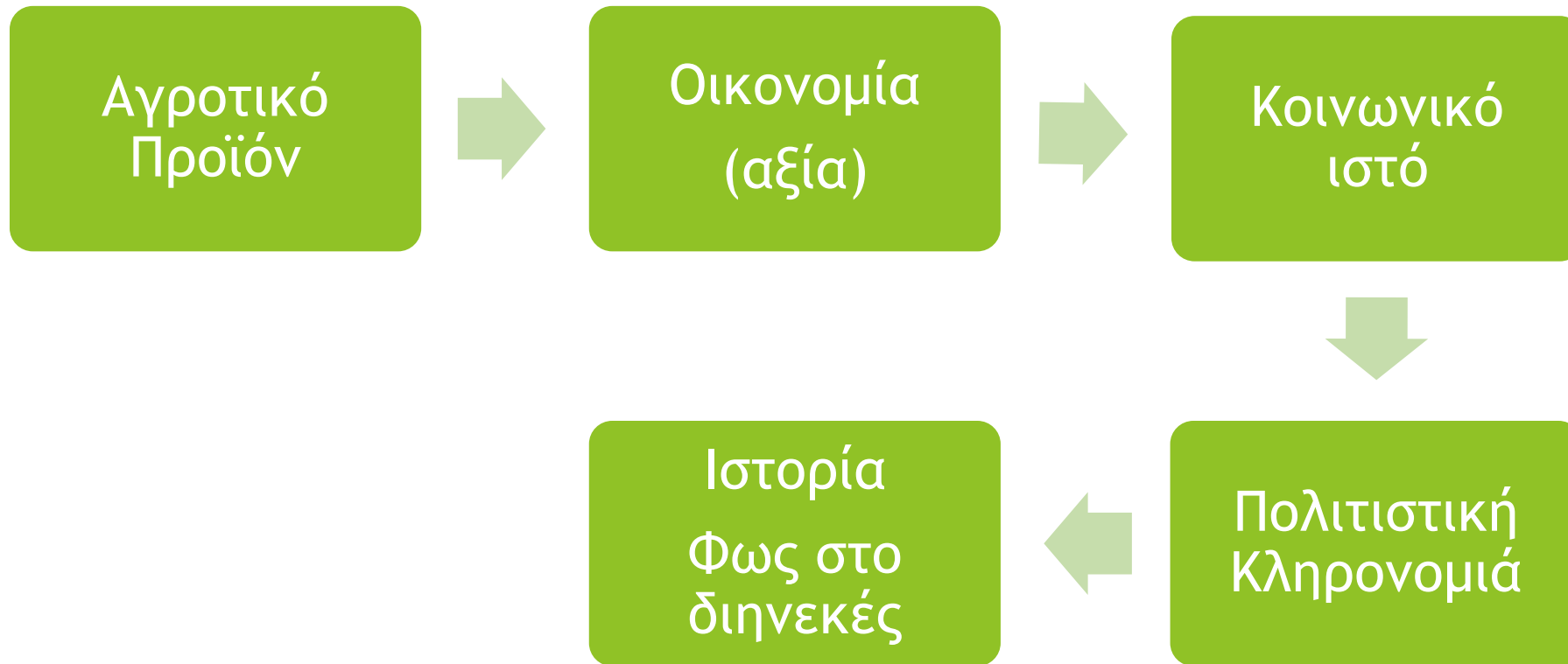
Σταδιακή κατάργηση των ενεργών γεωτρήσεων σε περιοχές με σημαντική μείωση των υδατικών αποθεμάτων

Επιστροφή στο χωριό?



Επισιτιστική Αυτάρκεια-Αυτονομία

αρχ. Πόλεις-κράτη



Προτεραιότητες και δράσεις του σχεδίου ανασυγκρότησης του Θεσσαλικού πρωτογενούς τομέα

1. Βασικά έργα υποδομών για τον μετριασμό του υδατικού ελλείματος αλλά και για τη βελτίωση της αντιπλημμυρικής προστασίας και της ποιότητας των υδάτων.
2. Διεκδίκηση της ολοκλήρωσης των απαραίτητων έργων για την μεταφορά νερού από τον Αχελώο στη Θεσσαλία.
3. Πολιτική Προστασία της Π.Θ. για ουσιαστική προστασία και του πρωτογενούς τομέα, αλλά και για την εμπέδωση της αίσθησης της ασφάλειας.
4. Διαβούλευση με όλους τους φορείς για το σχέδιο αναδιάρθρωσης των καλλιεργειών με βασικές προτεραιότητες την ανθεκτικότητα και την αυτάρκεια.
5. Ίδρυση Αγροδιατροφικής Σύμπραξης σε συνεργασία με ένα ευρύτατο δίκτυο είκοσι ενός ΟΤΑ α' βαθμού, το Πανεπιστήμιο Θεσσαλίας και τους Συνδέσμους Βιομηχανιών Θεσσαλίας & Στερεάς Ελλάδας και Θεσσαλικών Επιχειρήσεων & Βιομηχανιών.

Προτεραιότητες και δράσεις του σχεδίου ανασυγκρότησης του Θεσσαλικού πρωτογενούς τομέα

6. Πρόσκληση για πρώτη φορά στη Π.Θ. ερευνητικών φορέων για χρηματοδότηση έργων τους πάνω στο αγροδιατροφικό σύμπλεγμα που θα υλοποιήσουν είτε μόνοι τους είτε σε συνεργασία με επιχειρήσεις.
7. Οικονομοτεχνική υποστήριξη θεσσαλικών φορέων για την υποβολή φακέλων στο ΥΠΑΑΤ για την πιστοποίηση ως ΠΟΠ ή ΠΓΕ 12 προϊόντων. Προγραμματική σύμβαση με ΓΠΑ για την προετοιμασία υποβολής άλλων 8 προϊόντων για την πιστοποίηση ως ΠΟΠ ή ΠΓΕ, συνεχής διαβούλευση και με άλλους φορείς (συνεταιρισμούς, ομάδες παραγωγών, δήμους) για την διερεύνηση της δυνατότητας να πιστοποιήσουν προϊόντα ιδιαίτερης αξίας.
8. Εκκίνηση του τριετούς στρατηγικού σχεδίου για την προώθηση και την εξωστρέφεια των θεσσαλικών αγροτικών προϊόντων (αύξηση του προϋπολογισμού, εκθέσεις σε Ελλάδα και εξωτερικό, επιχειρηματικές αποστολές κ.α.)

Πίνακας 20, Εκτίμηση αποδοτικότητας, αποτελεσματικότητας, ωφέλειας και συγκεντρωτική βαθμολογία προτεινόμενων μέτρων

ΚΩΔΙΚΟΣ ΜΕΤΡΟΥ	ΜΕΤΡΟ - ΠΑΡΕΜΒΑΣΗ	ΚΟΣΤΟΣ ΥΛΟΠΟΙΗΣΗΣ (Α)	ΔΕΙΚΤΗΣ ΚΟΣΤΟΥΣ (ΔΚ) (κλίμακα 1-9)	ΔΕΙΚΤΗΣ ΑΠΟΤΕΛΕΣΜΑΤΟΣ (ΔΑ) (κλίμακα 1-7)	ΔΕΙΚΤΗΣ ΟΦΕΛΟΥΣ (ΔΟ) (κλίμακα 1-4)	ΔΕΙΚΤΗΣ ΤΡΩΤΟΤΗΤΑΣ (ΔΤ) (κλίμακα 1-4)	ΛΟΓΟΣ ΩΦΕΛΕΙΑΣ/ΚΟΣΤΟΥΣ (ΔΑ*ΔΟ*ΔΤ/ΔΚ)
ΟΡΙΖΟΝΤΙΕΣ ΔΡΑΣΕΙΣ							
ΔΡΑΣ_ΟΡΖ01.	ΔΡΑΣΗ ΕΝΙΣΧΥΣΗΣ ΤΗΣ ΔΙΟΙΚΗΤΙΚΗΣ ΙΚΑΝΟΤΗΤΑΣ ΤΗΣ ΠΕΡΙΦΕΡΕΙΑΣ ΘΕΣΣΑΛΙΑΣ ΓΙΑ ΤΗΝ ΕΦΑΡΜΟΓΗ ΤΟΥ ΠεΣΠΚΑ ΘΕΣΣΑΛΙΑΣ.	2.550.000 €					
ΠΕΘΕ_ΟΡΖ1.1.	Σύσταση Γραμματείας Διοίκησης ΠεΣΠΚΑ Θεσσαλίας για το Διαπεριφερειακό Συντονισμό.	30.000 €	1	6	3	4	72,0
ΠΕΘΕ_ΟΡΖ1.2.	Ίδρυση Παρατηρητηρίου για την Κλιματική Αλλαγή.	250.000 €	3	6	3	4	24,0
ΠΕΘΕ_ΟΡΖ1.3.	Προγράμματα εσωτερικής εκπαίδευσης και κατάρτισης των διοικήσεων.	100.000 €	2	6	3	4	36,0
ΠΕΘΕ_ΟΡΖ1.5.	Εκπόνηση Στρατηγικού Προγράμματος Διαχείρισης Υδατικών πόρων, Γεωργίας, Δασοκομίας και Βιοποικιλότητας στην Περιφέρεια Θεσσαλίας στα έτη 2020-2030, 2030-2050, 2050-2100 υπό την απειλή της κλιματικής αλλαγής.	400.000 €	4	7	3	4	21,0
ΠΕΘΕ_ΟΡΖ1.6.	Εκπόνηση Στρατηγικού Προγράμματος Παρακολούθησης Διαχείρισης Υδατικών πόρων, Γεωργίας, Δασοκομίας και Βιοποικιλότητας και Παρακολούθηση Παραμέτρων και Δεικτών Κλιματικής Αλλαγής στην Περιφέρεια Θεσσαλίας στα έτη 2020-2030, 2030-2050, 2050-2100 με χρήση Δορυφορικών και επίγειων συστημάτων τηλεπισκόπησης και των Γεωγραφικών Πληροφοριακών Συστημάτων.	500.000 €	4	7	3	4	21,0
ΠΕΘΕ_ΟΡΖ1.7.	Εκπόνηση Στρατηγικού Έργου Ψηφιοποίησης-Ολοκλήρωσης (IT-Digitalisation-Integration) για την Διαχείριση και την Παρακολούθηση Εξελικτικών Τάσεων Κλιματικής Αλλαγής (Υδατικών πόρων, Γεωργίας, Δασοκομίας, Βιοποικιλότητας κλπ.) στην Περιφέρεια Θεσσαλίας στα έτη 2020-2030, 2030-	500.000 €	4	6	3	4	18,0

**Πίνακας 3. Συγκεντρωτικός πίνακας προτεινόμενων μέτρων και δράσεων στον γεωργικό και κτηνοτροφικό τομέα**

ΜΕΤΡΟ ΔΡΑΣΕΙΣ	ΕΙΔΟΣ ΕΠΙΠΤΩΣΗΣ	ΦΟΡΕΙΣ/ΔΥΣΚΟΛΙΕΣ					ΠΡΟΛΗΨΗ	ΜΕΙΩΣΗ	ΑΠΟΚΑΤΑΣΤΑΣΗ	ΠΕΡΙΒΑΛΛΟΝΤΙΚΟ	ΟΙΚΟΝΟΜΙΚΟ	ΚΟΙΝΩΝΙΚΑ
		ΧΡΗΜΑΤ/ΤΗΣΗ	ΔΙΑΡΚΕΙΑ	ΦΟΡΕΙΣ ΥΛΟΠΟΙΗΣΗΣ	ΔΥΣΚΟΛΙΕΣ ΥΛΟΠΟΙΗΣΗΣ	ΠΡΟΣΑΡΜΟΓΗ ΣΤΙΣ ΕΠΙΛΟΓΕΣ						
ΔΡΑΣ_ΓΕΚΤ01.	ΠΡΟΣΚΤΗΣΗ ΚΑΙΝΟΤΟΜΟΥ ΓΝΩΣΗΣ ΚΑΙ ΔΙΑΔΟΣΗΣ ΤΗΣ ΣΤΟΥΣ ΕΚΠΑΙΔΕΥΤΕΣ ΚΑΙ ΤΕΛΙΚΟΥΣ ΑΠΟΔΕΚΤΕΣ.	1.600.000€		ΠΕΘΕ_ΓΔΠΑΟΚ	ΟΧΙ	ΝΑΙ	ΝΑΙ	ΝΑΙ	ΝΑΙ	ΝΑΙ	ΝΑΙ	ΝΑΙ
ΠΕΘΕ_ΓΕΚΤ1.1.	Δημιουργία γεωπύλης (geo-portal) ενσωμάτωσης πληροφορίας σχετικά με τις επιπτώσεις της κλιματικής αλλαγής στη γεωργία και την κτηνοτροφία.	150.000€		ΠΕΘΕ_ΓΔΠΑΟΚ	ΟΧΙ	ΝΑΙ	ΝΑΙ	ΝΑΙ	ΝΑΙ	ΝΑΙ	ΝΑΙ	ΝΑΙ
ΠΕΘΕ_ΓΕΚΤ1.2.	Ένταξη προγραμμάτων προσαρμογής της γεωργίας και της κτηνοτροφίας στην κλιματική αλλαγή στις εθνικές ερευνητικές προτεραιότητες. Χρήση φυτικών αμινοξέων ή/και άλλων φυτικών ενισχυτικών παραγόντων για την ενίσχυση της γεωργικής παραγωγής σε περιβάλλοντα έλλειψης νερού.	150.000€		ΕΛΓΟ Δήμητρα, Αγροτικός Συνεταιρισμός «ο Προμηθέας», ΕΒΥΠ Ε.Ε	ΟΧΙ	ΝΑΙ		ΝΑΙ		ΝΑΙ	ΝΑΙ	ΝΑΙ
ΠΕΘΕ_ΓΕΩ1.3.	Διάδοση των πορισμάτων της έρευνας και της τεχνολογίας στους τελικούς αποδέκτες (εκπαιδευτές, κοινωνικοί εταίροι, κέντρα λήψης αποφάσεων, επαγγελματίες του αγροτικού χώρου). Δημιουργία δομής παροχής δωρεάν τεχνικής υποστήριξης και Έκδοση Εγχειριδίων Τεχνικής Καθοδήγησης στους τελικούς αποδέκτες.	850.000€		ΠΕΘΕ_ΓΔΠΑΟΚ	ΟΧΙ	ΝΑΙ	ΝΑΙ	ΝΑΙ	ΝΑΙ	ΝΑΙ	ΝΑΙ	ΝΑΙ
ΠΕΘΕ_ΓΕΩ1.4.	Εκπόνηση μελέτης προσδιορισμού του γηγενούς γενετικού υλικού (ποικιλίες κλπ) που είναι κατάλληλο για καλλιέργεια στην Περιφέρεια Θεσσαλίας υπό συνθήκες κλιματικής αλλαγής (π.χ. υλικό ανθεκτικό σε υψηλές θερμοκρασίες, ξηρασία κλπ).	50.000€		ΠΕΘΕ_ΓΔΠΑΟΚ	ΟΧΙ	ΝΑΙ	ΝΑΙ	ΝΑΙ	ΝΑΙ	ΝΑΙ	ΝΑΙ	ΝΑΙ
ΠΕΘΕ_ΓΕΩ1.5	Εκπόνηση μελέτης προσδιορισμού του γηγενούς γενετικού υλικού (ποικιλίες κλπ) που είναι κατάλληλο για καλλιέργεια στην Περιφέρεια Θεσσαλίας υπό συνθήκες κλιματικής αλλαγής (π.χ. υλικό ανθεκτικό σε υψηλές θερμοκρασίες, ξηρασία κλπ).	400.000€		ΠΕΘΕ_ΓΔΠΑΟΚ	ΟΧΙ	ΝΑΙ	ΝΑΙ	ΝΑΙ	ΝΑΙ	ΝΑΙ	ΝΑΙ	ΝΑΙ
ΔΡΑΣ_ΓΕΚΤ02.	ΠΡΩΘΗΣΗ ΤΟΥ ΣΧΕΔΙΑΣΜΟΥ ΤΩΝ ΠΕΡΙΦΕΡΕΙΩΝ ΜΕ ΒΑΣΗ ΤΑ ΕΠΙΠΕΔΑ ΤΡΩΤΟΤΗΤΑΣ ΚΑΙ ΤΑ ΝΕΑ ΔΕΔΟΜΕΝΑ.	2.200.000€		ΠΕΘΕ_ΓΔΠΑΟΚ	ΟΧΙ	ΝΑΙ	ΝΑΙ	ΝΑΙ		ΝΑΙ	ΝΑΙ	ΝΑΙ

ΜΕΤΡΟ ΔΡΑΣΕΙΣ	ΕΙΔΟΣ ΕΠΙΠΤΩΣΗΣ	ΦΟΡΕΙΣ/ΔΥΣΚΟΛΙΕΣ										
		ΧΡΗΜΑΤ/ΤΗΣΗ	ΔΙΑΡΚΕΙΑ	ΦΟΡΕΙΣ ΥΛΟΠΟΙΗΣΗΣ	ΔΥΣΚΟΛΙΕΣ ΥΛΟΠΟΙΗΣΗΣ	ΠΡΟΣΑΡΜΟΓΗ ΣΤΙΣ ΕΠΙΛΟΓΕΣ	ΠΡΟΛΗΨΗ	ΜΕΙΩΣΗ	ΑΠΟΚΑΤΑΣΤΑΣΗ	ΠΕΡΙΒΑΛΛΟΝΤΙΚΟ	ΟΙΚΟΝΟΜΙΚΟ	ΚΟΙΝΩΝΙΚΑ
ΠΕΘΕ_ΓΕΚΤ2.1.	Ένταξη της θεώρησης θεμάτων προσαρμογής στην κλιματική αλλαγή στα προγράμματα αγροτικής ανάπτυξης των Περιφερειών. Προώθηση Αγροτικών και κτηνοτροφικών Δραστηριοτήτων μέσω του καθορισμού σχετικών ζωνών, κυρίως μέσω του σχεδιασμού σε επίπεδο ΤΧΣ.	200.000€		ΠΕΘΕ_ΓΔΠΑΟΚ	ΟΧΙ	ΝΑΙ	ΝΑΙ	ΝΑΙ		ΝΑΙ	ΝΑΙ	ΝΑΙ
ΠΕΘΕ_ΓΕΩ2.2.	Προστασία των αρδευτικών γεωτρήσεων από επικείμενα πλημμυρικά επιφανειακά ύδατα	2.000.000€		ΠΕΘΕ_ΓΔΠΑΟΚ	ΟΧΙ	ΝΑΙ	ΝΑΙ	ΝΑΙ		ΝΑΙ	ΝΑΙ	ΝΑΙ
ΔΡΑΣ_ΓΕΚΤ03.	ΘΕΣΜΟΘΕΤΙΣΗ/ΒΕΛΤΙΩΣΗ ΣΥΣΤΗΜΑΤΩΝ ΚΑΤΑΓΡΑΦΗΣ ΚΡΙΣΙΜΩΝ ΠΑΡΑΜΕΤΡΩΝ ΤΟΥ ΠΑΡΑΓΩΓΙΚΟΥ ΣΥΣΤΗΜΑΤΟΣ ΜΕ ΒΑΣΗ ΤΗΝ ΝΕΑ ΓΝΩΣΗ.	600.000€		ΠΕΘΕ_ΓΔΠΑΟΚ	ΟΧΙ	ΝΑΙ	ΝΑΙ	ΝΑΙ		ΝΑΙ	ΝΑΙ	ΝΑΙ
ΠΕΘΕ_ΚΤΗ3.3	Βελτίωση/ενίσχυση του συστήματος καταγραφής ζωνόνων στην Περιφέρεια Θεσσαλίας και ανάπτυξη συστημάτων ετοιμότητας.	100.000€		ΠΕΘΕ_ΓΔΠΑΟΚ	ΟΧΙ	ΝΑΙ	ΝΑΙ	ΝΑΙ		ΝΑΙ	ΝΑΙ	ΝΑΙ
ΠΕΘΕ_ΓΕΩ3.4.	Βελτίωση/ενίσχυση του συστήματος καταγραφής φυτοπαθογόνων οργανισμών, εντόμων και ζιζανίων στην Περιφέρεια Θεσσαλίας και ανάπτυξη συστημάτων ετοιμότητας.	100.000€		ΠΕΘΕ_ΓΔΠΑΟΚ	ΟΧΙ	ΝΑΙ	ΝΑΙ	ΝΑΙ		ΝΑΙ	ΝΑΙ	ΝΑΙ
ΠΕΘΕ_ΓΕΩ3.8.	Εγκατάσταση Αγρομετεωρολογικού Δικτύου	400.000€		ΠΕΘΕ_ΓΔΠΑΟΚ	ΟΧΙ	ΝΑΙ	ΝΑΙ	ΝΑΙ		ΝΑΙ	ΝΑΙ	
ΔΡΑΣ_ΚΤΗ04.	ΘΕΣΜΟΘΕΤΙΣΗ/ΒΕΛΤΙΩΣΗ ΣΥΣΤΗΜΑΤΩΝ ΚΑΤΑΓΡΑΦΗΣ ΚΡΙΣΙΜΩΝ ΠΑΡΑΜΕΤΡΩΝ ΤΟΥ ΠΑΡΑΓΩΓΙΚΟΥ ΣΥΣΤΗΜΑΤΟΣ ΓΙΑ ΤΗΝ ΚΤΗΝΟΤΡΟΦΙΑ ΜΕ ΒΑΣΗ ΤΗΝ ΝΕΑ ΓΝΩΣΗ.	190.000€		ΠΕΘΕ_ΓΔΠΑΟΚ	ΟΧΙ	ΝΑΙ	ΝΑΙ	ΝΑΙ	ΝΑΙ	ΝΑΙ	ΝΑΙ	ΝΑΙ
ΠΕΘΕ_ΚΤΗ4.2.	Χωρική Μελέτη εκτίμησης των επιπτώσεων της κλιματικής αλλαγής και αξιολόγηση τρωτότητας στην κτηνοτροφία λόγω της κλιματικής αλλαγής.	150.000€		ΠΕΘΕ_ΓΔΠΑΟΚ	ΟΧΙ	ΝΑΙ	ΝΑΙ	ΝΑΙ	ΝΑΙ	ΝΑΙ	ΝΑΙ	ΝΑΙ
ΠΕΘΕ_ΚΤΗ4.3.	Προώθηση διαδικασίας μετεγκατάστασης κτηνοτροφικών μονάδων.	40.000€		ΠΕΘΕ_ΓΔΠΑΟΚ	ΟΧΙ	ΝΑΙ	ΝΑΙ	ΝΑΙ	ΝΑΙ	ΝΑΙ	ΝΑΙ	ΝΑΙ
ΔΡΑΣ_ΓΕΩ05.	ΔΡΑΣΕΙΣ ΑΕΙΦΟΡΟΥ ΔΙΑΧΕΙΡΙΣΗΣ ΦΥΣΙΚΩΝ ΠΟΡΩΝ.	5.100.000€		ΠΕΘΕ_ΓΔΠΑΟΚ, ΔΕΥΑ, ΤΟΕΒ, ΔΗΜΟΙ.	ΟΧΙ	ΝΑΙ	ΝΑΙ	ΝΑΙ	ΝΑΙ	ΝΑΙ	ΝΑΙ	ΝΑΙ
ΠΕΘΕ_ΓΕΩ5.1.	Μέτρα αιφόρου διαχείρισης εδαφικών πόρων.	2.650.000€		ΠΕΘΕ_ΓΔΠΑΟΚ, ΔΕΥΑ, ΤΟΕΒ,	ΟΧΙ	ΝΑΙ	ΝΑΙ	ΝΑΙ	ΝΑΙ	ΝΑΙ	ΝΑΙ	ΝΑΙ



ΜΕΤΡΟ ΔΡΑΣΕΙΣ	ΕΙΔΟΣ ΕΠΙΠΤΩΣΗΣ	ΦΟΡΕΙΣ/ΔΥΣΚΟΛΙΕΣ					ΠΡΟΛΗΨΗ	ΜΕΙΩΣΗ	ΑΠΟΚΑΤΑΣΤΑΣΗ	ΠΕΡΙΒΑΛΛΟΝΤΙΚΟ	ΟΙΚΟΝΟΜΙΚΟ	ΚΟΙΝΩΝΙΚΑ
		ΧΡΗΜΑΤ/ΤΗΣΗ	ΔΙΑΡΚΕΙΑ	ΦΟΡΕΙΣ ΥΛΟΠΟΙΗΣΗΣ	ΔΥΣΚΟΛΙΕΣ ΥΛΟΠΟΙΗΣΗΣ	ΠΡΟΣΑΡΜΟΓΗ ΣΤΙΣ ΕΠΙΛΟΓΕΣ						
				ΔΗΜΟΙ.								
ΠΕΘΕ_ΓΕΩ5.2.	Μέτρα αιεφόρου διαχείρισης υδατικών πόρων.	2.400.000€		ΠΕΘΕ_ΓΔΠΑΟΚ, ΔΕΥΑ, ΤΟΕΒ, ΔΗΜΟΙ.	ΟΧΙ	ΝΑΙ	ΝΑΙ	ΝΑΙ	ΝΑΙ	ΝΑΙ	ΝΑΙ	ΝΑΙ
ΠΕΘΕ_ΓΕΩ5.3.	Μέτρα αιεφόρου διαχείρισης της βιοποικιλότητας στα γεωργικά οικοσυστήματα και στους βοσκότοπους. Η διατήρηση και επαύξηση της βιοποικιλότητας στα γεωργικά οικοσυστήματα θα ισχυροποιήσει την ικανότητα τους να προσαρμόζονται στην κλιματική αλλαγή. Ενέργειες προστασίας και διατήρησης φυτογενετικών πόρων σε Τράπεζες Γενετικού Υλικού και in situ	50.000€		ΠΕΘΕ_ΓΔΠΑΟΚ,	ΟΧΙ	ΝΑΙ	ΝΑΙ	ΝΑΙ	ΝΑΙ	ΝΑΙ	ΝΑΙ	ΝΑΙ
ΔΡΑΣ_ΓΕΩ06.	ΔΡΑΣΕΙΣ ΑΛΛΑΓΩΝ ΣΤΟ ΒΙΟΛΟΓΙΚΟ ΥΛΙΚΟ ΚΑΙ ΣΤΙΣ ΚΑΛΛΙΕΡΓΗΤΙΚΕΣ ΤΕΧΝΙΚΕΣ.	270.000€		ΠΕΘΕ_ΓΔΠΑΟΚ	ΟΧΙ	ΝΑΙ	ΝΑΙ	ΝΑΙ		ΝΑΙ	ΝΑΙ	
ΠΕΘΕ_ΓΕΩ6.2.	Προώθηση χρήσης γηγενούς και τοπικά προσαρμοσμένου γενετικού υλικού (φυτικού και ζωικού).	120.000€		ΠΕΘΕ_ΓΔΠΑΟΚ	ΟΧΙ	ΝΑΙ	ΝΑΙ	ΝΑΙ		ΝΑΙ	ΝΑΙ	
ΠΕΘΕ_ΓΕΩ6.3.	Επέκταση της χρήσης λιγότερο υδροβόρων ακόμη και ξηρικών καλλιεργειών. Εκπόνησης μελέτης προσανατολισμού.	30.000€		ΠΕΘΕ_ΓΔΠΑΟΚ	ΟΧΙ	ΝΑΙ	ΝΑΙ	ΝΑΙ		ΝΑΙ	ΝΑΙ	
ΠΕΘΕ_ΓΕΩ6.4	Επιλογή και ανάδειξη τοπικού γενετικού υλικού (ποικιλίες, πληθυσμοί κ.τ.λ.) κατάλληλου για καλλιέργεια σε συγκεκριμένες περιοχές υπό συνθήκες κλιματικής αλλαγής).	120.000€		ΠΕΘΕ_ΓΔΠΑΟΚ	ΟΧΙ	ΝΑΙ	ΝΑΙ	ΝΑΙ		ΝΑΙ	ΝΑΙ	
ΔΡΑΣ_ΓΕΚΤ07.	ΔΙΑΧΕΙΡΙΣΗ ΚΙΝΔΥΝΩΝ ΑΠΟ ΚΑΤΑΣΤΡΟΦΕΣ ΣΤΟΝ ΑΓΡΟΤΟΚΤΗΝΟΤΡΟΦΙΚΟ ΤΟΜΕΑ ΛΟΓΩ ΚΛΙΜΑΤΙΚΗΣ ΑΛΛΑΓΗΣ .	400.000€		ΠΕΘΕ_ΓΔΠΑΟΚ Πανεπιστήμια	ΟΧΙ	ΝΑΙ	ΝΑΙ	ΝΑΙ	ΝΑΙ	ΝΑΙ	ΝΑΙ	ΝΑΙ
ΠΕΘΕ_ΓΕΩ7.1.	Ειδική χωρική μελέτη εκτίμησης των επιπτώσεων της κλιματικής αλλαγής και αξιολόγηση τρωτότητας υφιστάμενων καλλιεργειών λόγω της κλιματικής αλλαγής	150.000€		ΠΕΘΕ_ΓΔΠΑΟΚ	ΟΧΙ	ΝΑΙ	ΝΑΙ	ΝΑΙ	ΝΑΙ	ΝΑΙ	ΝΑΙ	ΝΑΙ
ΠΕΘΕ_ΓΕΩ7.2.	Εκτίμηση του Κινδύνου και Διαχείριση της εξάπλωσης χωροκατακτητικών ειδών στα αποθηκευμένα γεωργικά προϊόντα και τρόφιμα, ως συνέπεια της κλιματικής αλλαγής	200.000€		ΠΕΘΕ_ΓΔΠΑΟΚ Πανεπιστήμια	ΟΧΙ	ΝΑΙ	ΝΑΙ	ΝΑΙ	ΝΑΙ	ΝΑΙ	ΝΑΙ	
ΠΕΘΕ_ΓΕΚΤ7.3.	Μελέτη Προσανατολισμού για επέκταση της ασφάλισης γεωργικής και κτηνοτροφικής παραγωγής για ζημιές από ακραία	50.000€		ΠΕΘΕ_ΓΔΠΑΟΚ Πανεπιστήμια	ΟΧΙ	ΝΑΙ	ΝΑΙ	ΝΑΙ	ΝΑΙ	ΝΑΙ	ΝΑΙ	ΝΑΙ



Expert
Consulting



Ελληνική Δημοκρατία
ΠΕΡΙΦΕΡΕΙΑ ΘΕΣΣΑΛΙΑΣ

Περιφερειακό Σχέδιο Προσαρμογής στην Κλιματική
Αλλαγή (ΠεΣΠΚΑ) Θεσσαλίας
Π3. Εφαρμογή της Περιφερειακής Στρατηγικής και Πρόγραμμα
Παρακολούθησης,

Sybilla Ltd.
MANAGING
ENVIRONMENT
SAFETY & RISK



ΜΕΤΡΟ ΔΡΑΣΕΙΣ	ΕΙΔΟΣ ΕΠΙΠΤΩΣΗΣ	ΦΟΡΕΙΣ/ΔΥΣΚΟΛΙΕΣ					ΠΡΟΛΗΨΗ	ΜΕΙΩΣΗ	ΑΠΟΚΑΤΑΣΤΑΣΗ	ΠΕΡΙΒΑΛΛΟΝΤΙΚΟ	ΟΙΚΟΝΟΜΙΚΟ	ΚΟΙΝΩΝΙΚΑ
		ΧΡΗΜΑΤ/ΤΗΣΗ	ΔΙΑΡΚΕΙΑ	ΦΟΡΕΙΣ ΥΛΟΠΟΙΗΣΗΣ	ΔΥΣΚΟΛΙΕΣ ΥΛΟΠΟΙΗΣΗΣ	ΠΡΟΣΑΡΜΟΓΗ ΣΤΙΣ ΕΠΙΛΟΓΕΣ						
	καιρικά φαινόμενα που δεν καλύπτονται σήμερα (πλημμύρες, ξηρασία, πυρκαγιές, υψηλές θερμοκρασίες κ.λ.π)											
ΔΡΑΣ_ΓΕΚΤ08.	ΔΡΑΣΕΙΣ ΕΝΗΜΕΡΩΣΗΣ ΚΑΙ ΕΚΠΑΙΔΕΥΤΙΚΗΣ ΥΠΟΣΤΗΡΙΞΗΣ ΣΤΟΝ ΤΟΜΕΑ ΓΕΩΡΓΙΑΣ.	150.000€		ΠΕΘΕ_ΓΔΑΠΠΥ ΠΕΘΕ_ΓΔΠΑΟΚ ΠΕΘΕ_ΔΔΒΜΑΕΤ ΔΗΜΟΙ, ΤΟΕΒ	ΟΧΙ	ΝΑΙ	ΝΑΙ	ΝΑΙ	ΝΑΙ	ΝΑΙ	ΝΑΙ	ΝΑΙ
ΠΕΘΕ_ΓΕΩ8.1.	Υλοποίηση εκπαιδευτικών σεμιναρίων σε στελέχη των τοπικών ΤΟΕΒ και των Δήμων.	50.000€		ΠΕΘΕ_ΓΔΑΠΠΥ ΠΕΘΕ_ΓΔΠΑΟΚ ΠΕΘΕ_ΔΔΒΜΑΕΤ	ΟΧΙ	ΝΑΙ	ΝΑΙ	ΝΑΙ	ΝΑΙ	ΝΑΙ	ΝΑΙ	
ΠΕΘΕ_ΓΕΩ8.2.	Υλοποίηση ενημερωτικής εκστρατείας στους καλλιεργητές.	50.000€		ΠΕΘΕ_ΓΔΑΠΠΥ ΠΕΘΕ_ΓΔΠΑΟΚ ΠΕΘΕ_ΔΔΒΜΑΕΤ ΔΗΜΟΙ, ΤΟΕΒ	ΟΧΙ	ΝΑΙ	ΝΑΙ	ΝΑΙ		ΝΑΙ	ΝΑΙ	ΝΑΙ
ΠΕΘΕ_ΚΤΗ8.3.	Υλοποίηση ενημερωτικής εκστρατείας στους κτηνοτρόφους.	50.000€		ΠΕΘΕ_ΓΔΑΠΠΥ ΠΕΘΕ_ΓΔΠΑΟΚ ΠΕΘΕ_ΔΔΒΜΑΕΤ ΔΗΜΟΙ	ΟΧΙ	ΝΑΙ	ΝΑΙ	ΝΑΙ		ΝΑΙ	ΝΑΙ	ΝΑΙ
ΔΡΑΣ_ΓΕΩ09.	ΥΠΟΛΟΓΙΣΜΟΣ ΑΝΘΡΑΚΙΚΟΥ ΑΠΟΤΥΠΩΜΑΤΟΣ ΣΕ ΕΜΒΛΗΜΑΤΙΚΕΣ ΚΑΛΛΙΕΡΓΕΙΕΣ ΤΗΣ ΠΕΡΙΦΕΡΕΙΑΣ.	100.000€		ΠΕΘΕ_ΓΔΠΑΟΚ	ΟΧΙ	ΝΑΙ	ΝΑΙ	ΝΑΙ		ΝΑΙ	ΝΑΙ	ΝΑΙ
ΠΕΘΕ_ΓΕΩ9.1.	Ανάπτυξη μεθοδολογίας υπολογισμού ανθρακικού αποτυπώματος σε εμβληματικές καλλιέργειες της περιφέρειας.	100.000€		ΠΕΘΕ_ΓΔΠΑΟΚ	ΟΧΙ	ΝΑΙ	ΝΑΙ	ΝΑΙ		ΝΑΙ	ΝΑΙ	ΝΑΙ

Πίνακας 17. Συγκεντρωτικός πίνακας προτεινόμενων μέτρων και δράσεων στον ασφαλιστικό τομέα.

ΜΕΤΡΟ ΔΡΑΣΕΙΣ	ΕΙΔΟΣ ΕΠΙΠΤΩΣΗΣ	ΦΟΡΕΙΣ/ΔΥΣΚΟΛΙΕΣ					ΠΡΟΛΗΨΗ	ΜΕΙΩΣΗ	ΑΠΟΚΑΤΑΣΤΑΣΗ	ΠΕΡΙΒΑΛΛΟΝΤΙΚΟ	ΟΙΚΟΝΟΜΙΚΟ	ΚΟΙΝΩΝΙΚΑ
		ΧΡΗΜΑΤ/ΤΗΣΗ	ΔΙΑΡΚΕΙΑ	ΦΟΡΕΙΣ ΥΛΟΠΟΙΗΣΗΣ	ΔΥΣΚΟΛΙΕΣ ΥΛΟΠΟΙΗΣΗΣ	ΠΡΟΣΑΡΜΟΓΗ ΣΤΙΣ ΕΠΙΛΟΓΕΣ ΤΗΣ						
ΔΡΑΣ_ΑΣΦ01.	ΑΝΑΠΤΥΞΗ ΑΠΟΤΕΛΕΣΜΑΤΙΚΩΝ ΚΛΙΜΑΤΙΚΩΝ ΑΣΦΑΛΙΣΤΗΡΙΩΝ ΑΠΟ ΤΟΝ ΑΣΦΑΛΙΣΤΙΚΟ ΤΟΜΕΑ.	60.000€		ΠΕΘΕ-ΓΔΣΠΠΥ	ΟΧΙ	ΝΑΙ	ΝΑΙ	ΝΑΙ	ΝΑΙ	ΝΑΙ	ΝΑΙ	ΝΑΙ
ΠΕΘΕ_ΑΣΦ1.1.	ΠΕΘΕ_ΑΣΦ1.1 Μελέτη Προσανατολισμού για την Ανάπτυξη αποτελεσματικών κλιματικών ασφαλιστηρίων από τον Ασφαλιστικό Τομέα.	60.000€		ΠΕΘΕ-ΓΔΣΠΠΥ	ΟΧΙ	ΝΑΙ	ΝΑΙ	ΝΑΙ	ΝΑΙ	ΝΑΙ	ΝΑΙ	ΝΑΙ
ΔΡΑΣ_ΑΣΦ02.	ΕΞΕΤΑΣΗ ΟΡΩΝ ΑΣΦΑΛΙΣΗΣ ΑΓΡΟΤΙΚΗΣ ΚΑΙ ΚΤΗΝΟΤΡΟΦΙΚΗΣ ΠΑΡΑΓΩΓΗΣ ΚΑΙ ΚΤΗΡΙΩΝ ΚΑΙ ΚΑΤΑΓΡΑΦΗ ΙΣΤΟΡΙΚΟΥ ΖΗΜΙΩΝ ΑΠΟ ΑΚΡΑΙΑ ΚΑΙΡΙΚΑ ΦΑΙΝΟΜΕΝΑ ΣΤΗΝ ΠΕΡΙΦΕΡΕΙΑ ΘΕΣΣΑΛΙΑΣ.	180.000€		ΠΕΘΕ-ΓΔΣΠΠΥ	ΟΧΙ	ΝΑΙ	ΝΑΙ	ΝΑΙ	ΝΑΙ	ΝΑΙ	ΝΑΙ	ΝΑΙ
ΠΕΘΕ_ΑΣΦ2.1.	Εξέταση όρων ασφάλισης ή υποχρεωτικής ασφάλισης της αγροτικής και κτηνοτροφικής παραγωγής έναντι φυσικών καταστροφών στην Περιφέρεια Θεσσαλίας. Εκπόνηση εξειδικευμένης μελέτης αξιολόγησης αγροτικής και κτηνοτροφικής ανάπτυξης και σκοπιμότητας ασφάλισης των ιδιοκτησιών.	60.000€		ΠΕΘΕ-ΓΔΣΠΠΥ	ΟΧΙ	ΝΑΙ	ΝΑΙ	ΝΑΙ	ΝΑΙ	ΝΑΙ	ΝΑΙ	ΝΑΙ
ΠΕΘΕ_ΑΣΦ2.2.	Προσδιορισμός της ποσοτικής διάστασης των ζημιών από ακραία καιρικά φαινόμενα. Καταγραφή σε επίπεδο Περιφέρειας όλων των στοιχείων ζημιών, ασφαλιστηρίων, αποζημιώσεων και απωλειών ανθρώπινων ζώων.	60.000€		ΠΕΘΕ-ΓΔΣΠΠΥ	ΟΧΙ	ΝΑΙ	ΝΑΙ	ΝΑΙ	ΝΑΙ	ΝΑΙ	ΝΑΙ	ΝΑΙ
ΠΕΘΕ_ΑΣΦ2.3.	Αναβάθμιση/ Δημιουργία μηχανισμού αποτίμησης ζημιών και αποζημιώσεων στα κτίρια της Περιφέρειας Θεσσαλίας, λόγω πλημμύρας.	60.000€		ΠΕΘΕ-ΓΔΣΠΠΥ	ΟΧΙ	ΝΑΙ	ΝΑΙ	ΝΑΙ	ΝΑΙ	ΝΑΙ	ΝΑΙ	ΝΑΙ
ΔΡΑΣ_ΑΣΦ03.	ΕΚΠΑΙΔΕΥΣΗ ΕΠΑΓΓΕΛΜΑΤΙΩΝ ΚΑΙ ΕΝΗΜΕΡΩΣΗ ΚΟΙΝΟΥ ΣΕ ΑΣΦΑΛΙΣΤΙΚΑ ΘΕΜΑΤΑ.	20.000€		ΠΕΘΕ-ΓΔΣΠΠΥ	ΟΧΙ	ΝΑΙ	ΝΑΙ	ΝΑΙ	ΝΑΙ	ΝΑΙ	ΝΑΙ	ΝΑΙ
ΠΕΘΕ_ΑΣΦ3.1.	Διεξαγωγή εκστρατείας ενημέρωσης των επαγγελματιών του ασφαλιστικού κλάδου, για τις επιπτώσεις της Κλιματικής Αλλαγής σε αυτόν και τις πιθανές ανεπιθύμητες μελλοντικές προκλήσεις.	20.000€		ΠΕΘΕ-ΓΔΣΠΠΥ	ΟΧΙ	ΝΑΙ	ΝΑΙ	ΝΑΙ	ΝΑΙ	ΝΑΙ	ΝΑΙ	ΝΑΙ

Πίνακας 21. Συγκεντρωτικός πίνακας ανάλυσης κόστους ανά προτεινόμενη δράση Τομέων του ΠεΣΠΚΑ Θεσσαλίας.

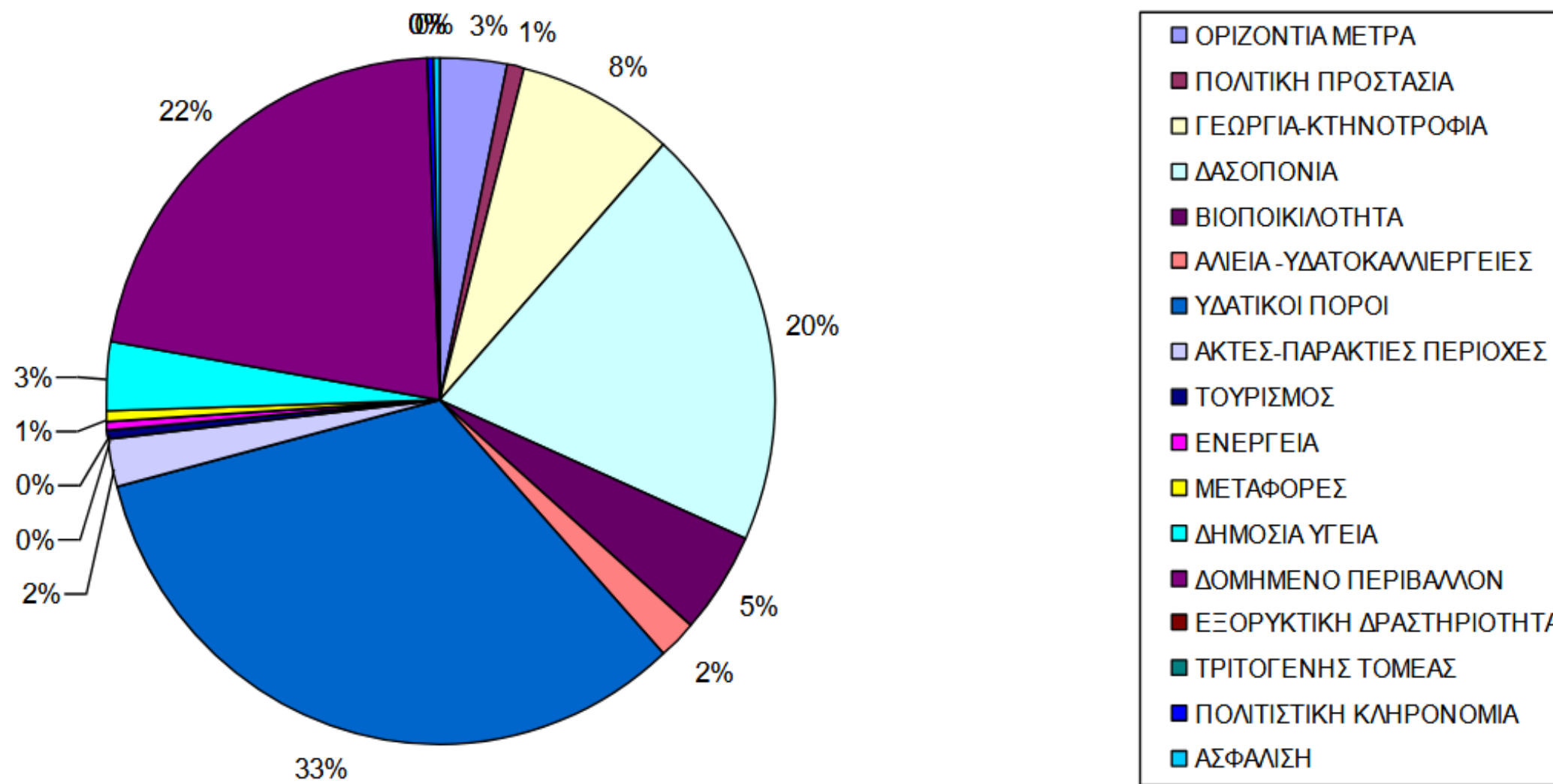
ΚΩΔΙΚΟΣ ΜΕΤΡΟΥ	ΜΕΤΡΟ - ΠΑΡΕΜΒΑΣΗ	ΚΟΣΤΟΣ ΥΛΟΠΟΙΗΣΗΣ (Α)
1	ΟΡΙΖΟΝΤΙΑ ΜΕΤΡΑ	4.700.000 €
ΔΡΑΣ_ΟΡΖ01.	ΔΡΑΣΗ ΕΝΙΣΧΥΣΗΣ ΤΗΣ ΔΙΟΙΚΗΤΙΚΗΣ ΙΚΑΝΟΤΗΤΑΣ ΤΗΣ ΠΕΡΙΦΕΡΕΙΑΣ ΘΕΣΣΑΛΙΑΣ ΓΙΑ ΤΗΝ ΕΦΑΡΜΟΓΗ ΤΟΥ ΠΕΣΠΚΑ ΘΕΣΣΑΛΙΑΣ.	2.550.000 €
ΔΡΑΣ_ΟΡΖ02.	ΑΝΑΠΤΥΞΗ ΗΛΕΚΤΡΟΝΙΚΗΣ ΕΝΗΜΕΡΩΤΙΚΗΣ ΠΥΛΗΣ (Portal) ΓΙΑ ΤΗΝ ΠΡΟΣΑΡΜΟΓΗ.	150.000 €
ΔΡΑΣ_ΟΡΖ03.	ΔΗΜΙΟΥΡΓΙΑ ΠΕΡΙΦΕΡΕΙΑΚΟΥ ΕΡΕΥΝΗΤΙΚΟΥ ΤΕΧΝΟΛΟΓΙΚΟΥ CLUSTER ΓΙΑ ΤΗΝ ΠΡΟΣΑΡΜΟΓΗ ΣΤΗΝ ΚΛΙΜΑΤΙΚΗ ΑΛΛΑΓΗ ΣΤΗ ΠΕΡΙΦΕΡΕΙΑ ΘΕΣΣΑΛΙΑΣ	1.000.000 €
ΔΡΑΣ_ΟΡΖ04.	ΥΠΟΣΤΗΡΙΞΗ ΜΙΑΣ ΠΙΟ ΚΟΙΝΩΝΙΚΗΣ ΕΥΡΩΠΗΣ ΚΑΙ ΕΦΑΡΜΟΓΗ ΤΟΥ ΕΥΡΩΠΑΙΚΟΥ ΠΥΛΩΝΑ ΚΟΙΝΩΝΙΚΩΝ ΔΙΚΑΙΩΜΑΤΩΝ ΣΤΑ ΠΛΑΙΣΙΑ ΤΗΣ ΠΡΟΣΑΡΜΟΓΗΣ ΣΤΗΝ ΚΛΙΜΑΤΙΚΗΣ ΑΛΛΑΓΗΣ ΣΤΗΝ ΠΕΡΙΦΕΡΕΙΑ ΘΕΣΣΑΛΙΑΣ.	1.000.000 €
2	ΠΟΛΙΤΙΚΗ ΠΡΟΣΤΑΣΙΑ	1.070.000 €
ΔΡΑΣ_ΠΠΡ01.	ΔΡΑΣΕΙΣ ΥΠΟΣΤΗΡΙΞΗΣ ΤΟΥ ΕΘΝΙΚΟΥ ΜΗΧΑΝΙΣΜΟΥ ΔΙΑΧΕΙΡΙΣΗΣ ΚΡΙΣΕΩΝ	1.070.000 €
3	ΓΕΩΡΓΙΑ-ΚΤΗΝΟΤΡΟΦΙΑ	10.610.000 €
ΔΡΑΣ_ΓΕΚΤ01.	ΠΡΟΣΚΤΗΣΗ ΚΑΙΝΟΤΟΜΟΥ ΓΝΩΣΗΣ ΚΑΙ ΔΙΑΔΟΣΗΣ ΤΗΣ ΣΤΟΥΣ ΕΚΠΑΙΔΕΥΤΕΣ ΚΑΙ ΤΕΛΙΚΟΥΣ ΑΠΟΔΕΚΤΕΣ.	1.600.000 €
ΔΡΑΣ_ΓΕΚΤ02.	ΠΡΟΩΘΗΣΗ ΤΟΥ ΣΧΕΔΙΑΣΜΟΥ ΤΩΝ ΠΕΡΙΦΕΡΕΙΩΝ ΜΕ ΒΑΣΗ ΤΑ ΕΠΙΠΕΔΑ ΤΡΩΤΟΤΗΤΑΣ ΚΑΙ ΤΑ ΝΕΑ ΔΕΔΟΜΕΝΑ.	2.200.000 €
ΔΡΑΣ_ΓΕΚΤ03.	ΘΕΣΜΟΘΕΤΗΣΗ/ΒΕΛΤΙΩΣΗ ΣΥΣΤΗΜΑΤΩΝ ΚΑΤΑΓΡΑΦΗΣ ΚΡΙΣΙΜΩΝ ΠΑΡΑΜΕΤΡΩΝ ΤΟΥ ΠΑΡΑΓΩΓΙΚΟΥ ΣΥΣΤΗΜΑΤΟΣ ΜΕ ΒΑΣΗ ΤΗΝ ΝΕΑ ΓΝΩΣΗ.	600.000 €
ΔΡΑΣ_ΚΤΗ04.	ΘΕΣΜΟΘΕΤΗΣΗ/ΒΕΛΤΙΩΣΗ ΣΥΣΤΗΜΑΤΩΝ ΚΑΤΑΓΡΑΦΗΣ ΚΡΙΣΙΜΩΝ ΠΑΡΑΜΕΤΡΩΝ ΤΟΥ ΠΑΡΑΓΩΓΙΚΟΥ ΣΥΣΤΗΜΑΤΟΣ ΓΙΑ ΤΗΝ ΚΤΗΝΟΤΡΟΦΙΑ ΜΕ ΒΑΣΗ ΤΗΝ ΝΕΑ ΓΝΩΣΗ.	190.000 €

ΚΩΔΙΚΟΣ ΜΕΤΡΟΥ	ΜΕΤΡΟ - ΠΑΡΕΜΒΑΣΗ	ΚΟΣΤΟΣ ΥΛΟΠΟΙΗΣΗΣ (Α)
ΔΡΑΣ_ΓΕΩ05.	ΔΡΑΣΕΙΣ ΑΕΙΦΟΡΟΥ ΔΙΑΧΕΙΡΙΣΗΣ ΦΥΣΙΚΩΝ ΠΟΡΩΝ.	5.100.000 €
ΔΡΑΣ_ΓΕΩ06.	ΔΡΑΣΕΙΣ ΑΛΛΑΓΩΝ ΣΤΟ ΒΙΟΛΟΓΙΚΟ ΥΛΙΚΟ ΚΑΙ ΣΤΙΣ ΚΑΛΛΙΕΡΓΗΤΙΚΕΣ ΤΕΧΝΙΚΕΣ.	270.000 €
ΔΡΑΣ_ΓΕΩ07.	ΔΙΑΧΕΙΡΙΣΗ ΚΙΝΔΥΝΩΝ ΑΠΟ ΚΑΤΑΣΤΡΟΦΕΣ ΣΤΟΝ ΑΓΡΟΤΟΚΤΗΝΟΤΡΟΦΙΚΟ ΤΟΜΕΑ ΛΟΓΩ ΚΛΙΜΑΤΙΚΗΣ ΑΛΛΑΓΗΣ .	400.000 €
ΔΡΑΣ_ΓΕΚ08.	ΔΡΑΣΕΙΣ ΕΝΗΜΕΡΩΣΗΣ ΚΑΙ ΕΚΠΑΙΔΕΥΤΙΚΗΣ ΥΠΟΣΤΗΡΙΞΗΣ ΣΤΟΝ ΤΟΜΕΑ ΓΕΩΡΓΙΑΣ.	150.000 €
ΔΡΑΣ_ΓΕΩ09.	ΥΠΟΛΟΓΙΣΜΟΣ ΑΝΘΡΑΚΙΚΟΥ ΑΠΟΤΥΠΩΜΑΤΟΣ ΣΕ ΕΜΒΛΗΜΑΤΙΚΕΣ ΚΑΛΛΙΕΡΓΕΙΕΣ ΤΗΣ ΠΕΡΙΦΕΡΕΙΑΣ	100.000 €

Πίνακας 22. Ανάλυση κόστους και τρωτότητα ανά προτεινόμενο Τομέα δράσ. ΠεΣΠΚΑ Θεσσαλίας.

	ΤΟΜΕΑΣ	ΚΟΣΤΟΣ	ΤΡΩΤΟΤΗΤΑ
1	ΟΡΙΖΟΝΤΙΑ ΜΕΤΡΑ	4,700,000 €	4
2	ΠΟΛΙΤΙΚΗ ΠΡΟΣΤΑΣΙΑ	1,070,000 €	4
3	ΓΕΩΡΓΙΑ-ΚΤΗΝΟΤΡΟΦΙΑ	10.610.000 €	4
4	ΔΑΣΟΠΟΝΙΑ	27.750.000 €	4
5	ΒΙΟΠΟΙΚΙΛΟΤΗΤΑ	6.600.000 €	4
6	ΑΛΙΕΙΑ -ΥΔΑΤΟΚΑΛΛΙΕΡΓΕΙΕΣ	2.860,000 €	2
7	ΥΔΑΤΙΚΟΙ ΠΟΡΟΙ	45.650.000 €	4
8	ΑΚΤΕΣ-ΠΑΡΑΚΤΙΕΣ ΠΕΡΙΟΧΕΣ	3,150,000 €	2
9	ΤΟΥΡΙΣΜΟΣ	550.000 €	2
10	ΕΝΕΡΓΕΙΑ	610.000 €	2
11	ΜΕΤΑΦΟΡΕΣ	800,000 €	2
12	ΔΗΜΟΣΙΑ ΥΓΕΙΑ	4,440,000 €	4
13	ΔΟΜΗΜΕΝΟ ΠΕΡΙΒΑΛΛΟΝ	30.230.000 €	4
14	ΕΞΟΡΥΚΤΙΚΗ ΔΡΑΣΤΗΡΙΟΤΗΤΑ	60,000	1
15	ΤΡΙΤΟΓΕΝΗΣ ΤΟΜΕΑΣ	100,000 €	1
16	ΠΟΛΙΤΙΣΤΙΚΗ ΚΛΗΡΟΝΟΜΙΑ	500,000 €	2
17	ΑΣΦΑΛΙΣΗ	260,000 €	4
	ΣΥΝΟΛΟ	139.940.000 €	

Σχήμα 2. Ανάλυση κόστους ανά προτεινόμενο Τομέα του ΠεΣΠΚΑ Θεσσαλίας.





- ▶ “Δεν είμαι ούτε αισιόδοξος ούτε και απαισιόδοξος, είμαι απλά αποφασισμένος” *Jean Monnet*
 - ▶ Σας ευχαριστώ για την προσοχή σας