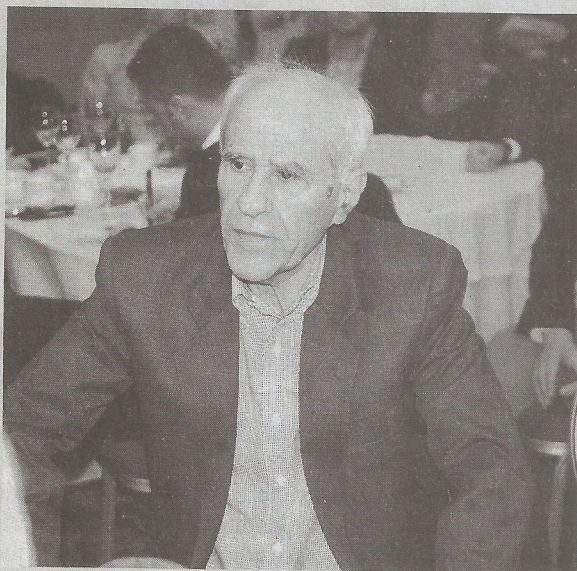


Ψ ΙΘΥΡΙΣΤΑ ΚΑΙ... ΑΛΛΑ



*ΕΤΣΙ κι αλλιώς μόνος του αντιμετωπίζει τις βολές κατά ριπάς, από την πλευρά του ΣΥΡΙΖΑ, εναντίον των έργων του Αχελώου. Βέβαια, ο Κώστας Γκούμας εκπροσωπεί στην αρθρογραφία του τους φορείς και τον κόσμο της Θεσσαλίας. Αλλά και τα όργανα του κόμματος από έναν εκφράζονται, άλλο που εκείνος δεν φαίνεται επωνύμως. Οι υπόλοιποι πίσω του, από κείνους που άλλαξαν άποψη για τον Αχελώο, καθώς στην πορεία μετατράπηκαν σε πολιτικά νεόπλουτους της Οικολογίας.